

平成18年度版

下條村勢要覧資料編

～瞳かがやく下條～
～瞳かがやく下條～

土地

土地

広 ぼ う	東 西 8km	南 北 9km	周 囲 30.06km
土 地 種 類 別 面 積		面 積	総 面 積 に 対 す る 比
	総 面 積	37.66 km ²	100.0 %
	耕 地	6.86	18.2
	森 林	25.88	68.7
	原 野	1.83	4.9
	宅 地	1.06	2.8
そ の 他	2.03	5.4	
隣 接 市 町 村	阿南町、泰阜村、浪合村、飯田市、阿智村		

人口

人口 平成18年1月1日現在

世 帯 数	人 口			1世帯当り 平均人口
	総 数	男	女	
1,261	4,188	2,028	2,160	3.32

人口の推移

国勢調査資料

区 分 年	世 帯 数	人 口			指 数	1世帯当り 平均人口
		総 数	男	女		
昭和45年	1,008	4,057	1,911	2,146	100.0	4.02
50	992	4,000	1,907	2,093	98.6	4.03
55	990	4,078	1,959	2,119	100.5	4.12
60	991	4,049	1,934	2,115	99.8	4.09
平成2年	983	3,859	1,854	2,005	95.1	3.93
5	1,028	4,004	1,936	2,068	98.7	3.89
12	1,086	4,075	1,956	2,119	100.4	3.75
17	1,158	4,211	2,021	2,190	103.8	3.64

人口動態の推移

人口台帳

区 分 年	出 生	死 亡	自然 増減	転入 その他	転 出	社会 増減	人口 増減
昭和50年	45	55	10	138	173	35	45
55	30	40	10	130	115	15	5
60	48	40	8	139	129	10	18
平成元年	30	42	12	94	90	4	8
5	40	48	8	137	113	24	16
7	36	56	20	150	107	43	23
12	54	38	16	190	117	73	89
14	42	45	3	153	130	23	20
15	44	49	5	133	130	3	2
16	61	46	15	145	108	37	52
17	47	53	6	144	146	2	8

警察・消防

警察

18年4月1日現在

名 称	所 在 地	警 察 職 員 数
下條村警察官 駐在所	睦沢9286-5番地	1

消防

18年4月1日現在

分 団 数	人 員	小 型 動 力 ポ ン プ	ポ ン プ 積 載 車	防 火 水 槽	消 火 柱
5	160	15	6	その他	4
				20m ³ ～40m ³	10
				40m ³ ～60m ³	44
				100m ³ 以上	2
					276

教 育

下條小学校

学校基本調査 (18年5月1日現在)

区分 年度	学級数	教 員 数			児 童 数													
					1 年		2 年		3 年		4 年		5 年		6 年		計	
		男	女	計	男	女	男	女	男	女	男	女	男	女	男	女	男	女
H11	11	8	8	16	19	25	25	21	23	26	19	21	24	21	33	26	143	140
H12	11	9	8	17	29	27	20	26	26	22	23	25	19	21	24	22	141	143
H13	11	9	9	18	14	22	30	29	20	25	27	22	22	25	20	23	133	146
H14	11	7	9	16	18	20	14	21	30	28	19	25	27	22	22	24	130	140
H15	11	9	8	17	25	28	18	19	14	20	30	27	20	25	27	22	134	141
H16	11	9	8	17	24	21	24	28	19	17	15	18	31	29	20	25	133	138
H17	11	10	7	17	29	25	24	21	26	28	20	16	14	18	31	28	144	136
H18	11	10	7	17	21	24	31	25	24	21	26	28	21	15	16	19	139	132

下條中学校

学校基本調査 (18年5月1日現在)

区分 年度	学級数	教 員 数			生 徒 数							
					1 年		2 年		3 年		計	
		男	女	計	男	女	男	女	男	女	男	女
H11	5	10	3	13	14	12	28	26	22	25	64	63
H12	5	11	3	14	32	27	14	12	28	26	74	65
H13	5	11	3	14	24	23	33	26	14	12	71	61
H14	6	11	5	16	20	22	24	23	32	26	76	71
H15	6	8	6	14	22	26	20	21	24	23	66	70
H16	6	9	5	14	27	22	22	25	20	21	69	68
H17	6	8	6	14	20	28	28	23	24	24	72	75
H18	7	9	6	15	31	28	20	28	28	23	79	79

厚生・衛生・福祉

国民健康保険

17年度

区分	被 保 険 者 数		保 険 給 付 医 療 費			1人当り保険税額
	世 帯 数	人 員	件 数	費 用 額	1 人 当 り 医 療 費	
一 般	695	801	7,388	161,651,788	201,812	55,198
老 人		535	10,092	322,566,600	602,928	
退 職 者		234	3,445	61,655,272	263,484	76,303

(注)一般は若人分

国民年金

(被保険者数、納付状況)

17年度

被 保 険 者 数				納 付 状 況		
総 数	第 1 号 被 保 険 者	任 意 加 入	第 3 号 被 保 険 者	納付対象月数	納付実施月数	納 付 率
822	559	2	261	5,346	4,975	93.1%

(年金受給者数、年金額)

17年度

老 齢 給 付						障 害 給 付	
抛 出 制		福 祉 年 金		計			
受 給 者 数	年 金 額	受 給 者 数	年 金 額	受 給 者 数	年 金 額	受 給 者 数	年 金 額
1,080	687,023,400	4	1,628,400	1,084	688,651,800	103	94,603,900

遺 族 給 付		国 民 年 金 合 計	
受 給 者 数	年 金 額	受 給 者 数	年 金 額
5	2,916,800	1,192	786,172,500

簡易水道

18年4月

簡 易 水 道 数	給 水 世 帯		給 水 人 口	
	世 帯 数	全 世 帯 対 する 比 率	給 水 人 口	全 人 口 対 する 比 率
1	1,174	92.73	4,089	97.45

保育所

18年4月

職 員 数 (嘱 託 含 む)	園 児 数		
	男	女	計
16	79	75	154

産 業

産業大分類別就業者数

(国勢調査 各年10月1日現在) 単位:人

区 分	昭 和 60 年		平 成 2 年		平 成 7 年		平 成 12 年	
	就 業 者	構 成 比 %	就 業 者	構 成 比 %	就 業 者	構 成 比 %	就 業 者	構 成 比 %
第 一 次 産 業	1,128	45.2	977	39.9	874	36.4	619	27.0
農業	1,105	44.3	960	39.2	850	35.4	613	26.7
林業・狩猟業	22	0.9	17	0.7	22	0.9	4	0.2
漁業・水産養殖業	1				2	0.1	2	0.1
第 二 次 産 業	688	27.6	818	33.4	849	35.4	791	34.5
鉱業	9	0.4	9	0.4	9	0.4	3	0.1
建設業	290	11.6	306	12.5	326	13.6	338	14.7
製造業	389	15.6	503	20.5	514	21.4	450	19.6
第 三 次 産 業	676	27.1	653	26.6	677	28.2	884	38.5
卸売・小売業	240	9.6	207	8.4	238	9.9	250	10.9
金融・保険業	6	0.2	6	0.2	9	0.4	18	0.8
不動産業			1					
運輸・通信業	82	3.3	74	3.0	72	3.0	78	3.4
電気・ガス・水道業	7	0.3	11	0.4	11	0.5	12	0.5
サービス業	287	11.5	290	11.8	287	12.0	460	20.1
公 務	54	2.2	64	2.6	60	2.5	66	2.9
分 類 不 能 の 産 業			3	0.1	1			
総 数	2,492	100.0	2,451	100.0	2,401	100.0	2,294	100.0

経営耕地面積

農林業センサス資料 単位:ha

年度	区分	計	田	畑 (樹園地を除く)		樹園地	
				普 通 畑	そ の 他	果樹園	桑 園
昭和55年		499.89	242.97	83.16	0.80	40.23	132.73
60		443.45	198.87	85.29	0.60	61.90	96.79
平成2年		437.36	187.46	90.70	1.38	91.87	65.95
7		390.59	168.58	97.44	0.91	97.16	26.50
12		399.97	164.05	96.20	8.93	104.79	26.00
17		307.79	121.90	69.27	8.19	108.43	

農家数、農家人口

農林業センサス資料

年度	区分	総世帯数	農 家 戸 数				農 家 人 口		
			総 数	専 業	農 業 が 主	兼 業 が 主	総 数	男	女
昭和55年		990	711	107	193	411	3,174	1,547	1,627
60		991	674	106	168	400	2,988	1,435	1,553
平成2年		983	628	96	107	425	2,842	1,369	1,473
7		1,028	580	72	104	404	2,617	1,281	1,336
12		1,086	573	76	103	394	1,899	939	960
17		1,158	519	59	96	364	1,534	766	768

家畜飼養農家数と飼養頭羽数 果樹・野菜栽培面積と収穫量

農林業統計(18年2月1日)

乳用牛		肉用牛		豚		りんご		なし		かき		うめ		きゅうり		そば		ピーマン	
戸数	頭数	戸数	頭数	戸数	頭数	面積	収量	面積	収量	面積	収量	面積	収量	面積	収量	面積	収量	面積	収量
						ha	t	ha	t	ha	t	ha	t	ha	t	ha	t	ha	t
8	330	11	130	3	6,050	19	388	47	1,160	33	438	10	23	4	284	38	20	2	54

ハクサイ		アスパラガス		大豆	
面積	収量	面積	収量	面積	収量
ha	t	a	t	a	t
4	183	20	93	6	9

農用機械

農林業統計(12年2月1日)

区分	乗用トラクター		耕うん機	田植機	コンバイン	バインダー	穀物乾燥機	動力噴霧器	スピードスプレイヤー
	15馬力以下	15馬力以上			自脱型				
台数	183	154	185	228	47	202	28	155	63

林野面積

(18年4月1日) 役場振興課、長野県林務部資料 単位:ha

森林面積				針葉・広葉樹林				人工・天然林			
総数	針葉樹		広葉樹	竹林	伐跡地	未立木地	崩壊他	総数	人工	天然林	
	総数	針葉樹	広葉樹						人工	天然林	
総数	2,223	1,224	999	41	2	8	27	2,223	970	1,253	

針葉樹、人工林分には官庁造林を含む。

所有形態別森林面積

(18年4月1日) 役場振興課資料 単位:ha

総数	国有林	県有林	村有林	集落有林	団体	私有林
2,624	317	0	22	2	306	1,972

国有林分は官庁造林を含む。

事業所数

平成13年事業所統計調査

区分 産業大分類	総 事業 所数	民 営														総 従業 者数
		総 数		派遣下請 従業者のみ		1 ~ 4 人		5 ~ 29 人		30 ~ 99 人		100 ~ 299 人		300 人以上		
		事業所	従業者	事業所	従業者	事業所	従業者	事業所	従業者	事業所	従業者	事業所	従業者	事業所	従業者	
農 林 水 産 業	2	2	9			1	3	1	6							9
鉱 業	2	2	8			1	3	1	5							8
建 設 業	61	61	406			41	98	16	144	4	164					406
製 造 業	22	22	455			11	24	7	82	2	87	2	262			455
卸・小売業	60	59	226			46	105	13	121							229
金融保険業	0	0	0													0
不動産業	2	2	2			2	2									2
運輸通信業	22	20	38			19	33	1	5							54
電気・ガス・水道	1	1	0	1	0											1
サービス業	48	39	369			24	33	12	174	3	162					440
公 務	4	0	0													56
計	224	208	1,513	1	0	145	301	51	537	9	413	2	262	0	0	1,660

工場数、従業者数、製造品出荷額等

工業統計調査

平 成 13 年			平 成 15 年			平 成 17 年		
工場数	従業者数	製造品出荷額	工場数	従業者数	製造品出荷額	工場数	従業者数	製造品出荷額
13	464	825,402 万円	11	467	788,255 万円	10	460	971,055 万円

商店数、従業者数、商品販売額

商業統計調査

平 成 11 年			平 成 14 年			平 成 16 年		
商店数	従業者数	商品販売額	商店数	従業者数	商品販売額	商店数	従業者数	商品販売額
49	203	328,734 万円	53	216	328,443 万円	51	214	254,186 万円

交通

道路 (H17) 飯田建設事務所、役場建設係資料

	路線	実延長 (m)	舗装延長 (m)	舗装率
国道	1	7,174.60	7,174.60	100.0
県道	3	10,713.70	10,713.70	100.0
村道	390	188,852.00	129,077.00	68.3
農道	50	15,981.00	4,481.00	28.0
林道	11	18,287.00	13,094.00	71.6

諸車数 地方事務所税務課、役場税務課資料 (17年4月1日)

普通・大型車					軽自動車					
乗用車	トラック	バン	バス	特殊者	乗用車	貨物車	農耕車等	二輪車		
								50cc	90cc まで	90cc 以上
1,386	202	51	14	22	806	909	615	334	47	133

税金

村税

地方財政状況調査

年度	区分	村 税 (単位:千円)				1人当り税額
		収入総額	村民税	固定資産税	その他	
平成10年		327,320	129,843	172,448	25,029	81,565 円
11		339,219	136,959	173,563	28,697	84,299
12		318,719	123,034	167,464	28,221	78,483
13		317,704	123,019	172,492	22,193	76,907
14		308,205	106,084	175,220	26,901	74,248
15		295,025	106,997	160,605	27,423	71,056
16		279,573	89,457	162,758	27,358	66,486
17		296,287	101,187	165,568	29,532	70,612

財 政

普通会計決算状況 (単位:千円) (構成比:%)

歳入の状況

決算統計資料

科目	平成 14 年度		平成 15 年度		平成 16 年度		平成 17 年度	
	決算額	構成比	決算額	構成比	決算額	構成比	決算額	構成比
地方税	308,205	6.8	295,025	10.7	279,573	11.3	296,187	10.3
地方譲与税	45,346	1.0	47,538	1.7	57,419	2.3	64,814	2.2
利子割交付金	4,278	0.1	2,995	0.1	3,101	0.1	1,858	0.1
配当割交付金					361	0.0	579	0.0
株式譲渡所得割交付金					423	0.0	952	0.0
地方消費税交付金	34,884	0.8	39,259	1.4	43,675	1.8	39,760	1.4
ゴルフ場利用税交付金	16,834	0.4	15,055	0.5	13,605	0.5	12,667	0.5
特別地方消費税交付金								
自動車取得税交付金	21,553	0.5	20,836	0.8	22,118	0.9	20,982	0.7
地方特例交付金	11,990	0.3	10,233	0.4	9,794	0.4	8,487	0.3
地方交付税	1,395,334	30.9	1,293,718	46.7	1,230,018	49.5	1,279,185	44.3
交通安全交付金	824	0.0	883	0.0	835	0.0	862	0.0
分担金及び負担金	14,024	0.3	13,612	0.5	12,937	0.5	13,303	0.5
使用料・手数料	145,344	3.2	148,287	5.4	147,097	5.9	155,971	5.4
国庫支出金	68,291	1.5	133,023	4.8	106,077	4.3	63,535	2.2
県支出金	102,759	2.3	107,420	3.9	97,788	3.9	93,710	3.2
財産収入	10,308	0.2	6,835	0.2	12,045	0.5	20,825	0.7
寄付金	600	0.0	1,147	0.0	300	0.0	1,720	0.1
繰入金	1,349,233	29.9	5,364	0.2	12,255	0.5	454,811	15.8
繰越金	91,282	2.0	178,014	6.4	104,582	4.2	81,400	2.8
諸収入	48,442	1.1	54,205	2.0	53,214	2.1	48,833	1.7
地方債	839,800	18.6	394,200	14.2	276,000	11.1	223,900	7.8
合計	4,509,331	100.0	2,767,649	100.0	2,483,217	100.0	2,884,341	100.0

性質別歳出の状況

決算統計資料

科目	平成 14 年度		平成 15 年度		平成 16 年度		平成 17 年度		
	決算額	構成比	決算額	構成比	決算額	構成比	決算額	構成比	
義務的経費	人件費	367,489	8.7	347,066	13.5	321,604	14.0	321,875	11.8
	うち職員給与	190,687	4.5	185,552	7.2	172,386	7.5	174,889	6.4
	扶助費	86,847	2.1	112,540	4.4	118,663	5.2	138,439	5.1
	公債費	1,350,392	32.1	465,259	18.2	477,359	20.8	916,893	33.6
	計	1,804,728	42.9	924,865	36.1	917,626	40.0	1,377,207	50.5
物件費	414,144	9.8	381,064	14.9	343,907	15.0	325,086	11.9	
維持補修費	38,281	0.9	40,036	1.6	42,633	1.9	44,375	1.6	
補助費等	223,913	5.3	206,822	8.1	227,592	9.9	216,641	7.9	
	うち一部事務組合負担金	100,510	2.4	93,930	3.7	106,629	4.7	104,010	3.8
操出金	135,309	3.2	135,122	5.3	132,026	5.8	129,227	4.7	
積立金	447,661	10.6	353,957	13.8	343,541	15.0	403,212	14.8	
投資・出資・貸付金	7,022	0.2	300						
投資的経費	普通建設事業費	1,140,259	27.1	463,641	18.1	247,645	10.8	229,391	8.4
	うち補助事業	11,109	0.3	92,685	3.6	46,264	2.0	7,026	0.3
	災害復旧事業費			57,260	2.2	36,847	1.6	628	0.0
	計	1,140,259	27.1	520,901	20.3	284,492	12.4	230,019	8.4
合計	4,211,317	100.0	2,563,067	100.0	2,291,817	100.0	2,725,767	100.0	

財政指標等

決算統計資料

年度		平成14年度	平成15年度	平成16年度	平成17年度
区分					
基準財政収入額		362,971 千円	325,144 千円	336,884 千円	333,965 千円
基準財政需要額		1,646,714 千円	1,493,148 千円	1,491,691 千円	1,535,572 千円
標準税収入額		468,739 千円	417,467 千円	432,426 千円	423,614 千円
標準財政規模		1,751,469 千円	1,623,409 千円	1,587,233 千円	1,625,221 千円
財政力指数		0.210	0.220	0.220	0.221
実質収支比率		11.0 %	11.0 %	12.1 %	9.5 %
経常一般財源等比率		98.6 %	100.9 %	100.0 %	101.5 %
公債費比率		10.2 %	9.9 %	10.8 %	11.2 %
起債制限比率		1.6 %	1.7 %	1.4 %	2.0 %
実質公債費比率					5.2 %
基金現在高	財調	305,240 千円	346,178 千円	386,949 千円	737,745 千円
	減債基金	629,888 千円	1,061,393 千円	1,463,081 千円	1,174,413 千円
	特定目的	874,574 千円	875,688 千円	873,570 千円	874,254 千円
	計	1,809,702 千円	2,283,259 千円	2,723,600 千円	2,786,412 千円
地方債現在高	政府	2,519,394 千円	2,276,213 千円	2,108,721 千円	1,894,697 千円
	その他	1,283,569 千円	1,529,125 千円	1,563,037 千円	1,142,969 千円
	計	3,802,963 千円	3,805,338 千円	3,671,758 千円	3,037,666 千円

起債(借入金)現在高

(単位:千円)

区分	前年度末現在高 A	平成17年度中の元金増減状況			元金償還金に対する財政支援	
		発行額 B	償還額 C	現在高 A + B - C	交付税措置率	実質償還残額
一般公共事業債	9,057		3,554	5,503	80%	1,101
一般単独事業債	1,341,336	84,100	522,821	902,615	0~80%	407,911
義務教育整備事業債	176,530		24,678	151,852	0~80%	78,622
災害復旧債	43,821		5,436	38,385	95%	1,920
厚生福祉施設整備事業債	6,040		6,040	0	0	0
過疎対策事業債	15,683		11,755	3,928	70%	1,179
辺地対策事業債	1,335,615	23,300	255,979	1,102,936	80%	220,588
財源対策債	20,393		2,599	17,794	100%	0
県振興資金	19,203		7,126	12,077	0	12,077
臨時財政特例債	2,678		854	1,824	100%	0
公共事業等臨時特例債				0	100%	0
減税補てん債	92,634	3,200	6,584	89,250	100%	0
臨時減税補てん債	19,219		1,308	17,911	100%	0
公共住宅建設事業債	70,349		6,318	64,031	0	64,031
臨時財政対策債	519,200	113,300	2,940	629,560	100%	0
合計	3,671,758	223,900	857,992	3,037,666		787,429

(注)現在高、発行額、償還額及び償還残額には利子は含まれていません。

積立金現在高

(単位:千円)

会計区分	基金名称	前年度末現在高	17年度中増減額	17年度末現在高
普通会計	財政調整基金	386,949	350,796	737,745
	減債基金	1,463,081	288,668	1,174,413
	温泉開発事業基金	246,593	124	246,717
	ふるさと創生事業基金	59,368	30	59,398
	伝統芸能文化継承基金	8,020	396	7,624
	美術品等購入基金	4,863	2	4,865
	地域福祉基金	134,260	0	134,260
	公共施設整備基金	420,466	925	421,391
	土地開発基金	68,775	9,189	77,964
	商工業振興資金貸付基金	20,000	0	20,000
	小計	2,812,375	72,002	2,884,377
国民健康保険	国民健康保険準備金積立金	28,162	103	28,265
村営水道	下條村営水道事業維持管理基金	229,848	1,125	230,973
介護保険	下條村介護保険支払準備基金	16,370	3,740	20,110
合	計	3,086,755	76,970	3,163,725

特別会計決算状況

(単位:千円)

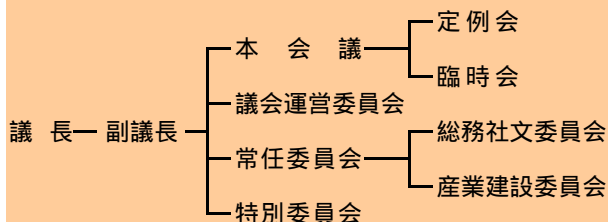
年度	区分	会計区分	歳入決算額	歳出決算額	差引繰越額
平成14年度		国民健康保険	243,022	232,391	10,631
		老人保健	403,278	403,278	0
		村営水道	137,653	126,118	11,535
		介護保険	255,018	250,506	4,512
		計	1,038,971	1,012,293	26,678
平成15年度		国民健康保険	249,480	238,262	11,218
		老人保健	451,475	451,475	0
		村営水道	124,466	116,670	7,796
		介護保険	261,139	255,554	5,585
		計	1,086,560	1,061,961	24,599
平成16年度		国民健康保険	301,782	279,016	22,766
		老人保健	452,630	452,630	0
		村営水道	107,147	103,154	3,993
		介護保険	270,442	267,452	2,990
		計	1,132,001	1,102,252	29,749
平成17年度		国民健康保険	323,517	293,329	30,188
		老人保健	432,538	432,538	0
		村営水道	108,270	104,086	4,184
		介護保険	281,191	275,555	5,636
		計	1,145,516	1,105,508	40,008

下條村官公庁等施設一覽

官公庁施設名	所在地	TEL (0260)
下條村役場	下條村 睦沢8801-1	27- 2311
下條保育所	下條村 陽阜865	27- 2057
下條小学校	下條村 睦沢8844-1	27- 2111
下條中学校	下條村 睦沢8690-1	27- 1212
下條村民センター	下條村 睦沢8801-1	27- 2311
下條村デイサービスセンター	下條村 睦沢7098	27- 2271
特別養護老人ホーム	下條村 睦沢7103	27- 3566
盲老人ホーム 光の園	下條村 睦沢7103	27- 2246
下條村警察官駐在所	下條村 睦沢9286-4	27- 2107
あしたむらんど下條	下條村 睦沢8413-1	27- 1050
下條村図書館	下條村 睦沢8413-1	27- 3585
ヤングコミュニティハウス	下條村 睦沢8580	27- 2252
下條村文化芸能交流センター	下條村 睦沢8413-1	27- 1050(教委)
下條海洋センター 体育館	下條村 睦沢8537	27- 3351
下條村民グラウンド	下條村 睦沢8524	27- 3509
下條温泉 秋桜の湯	下條村 睦沢3405	27- 2600
レスト秋桜	下條村 睦沢3405	27- 3545
リフレッシュパーク下條	下條村 睦沢2530-1	27- 3640
下條郵便局	下條村 睦沢9299-1	27- 2242
陽阜郵便局	下條村 陽阜2005-6	27- 2049
信州みなみ農協 下條支所	下條村 陽阜664-1	27- 2511
下條村商工会	下條村 睦沢8802-2	27- 2226
飯伊森林組合下條事業所	下條村 睦沢8801-1	27- 2329
下條社会福祉協議会	下條村 陽阜1	27- 2858
道の駅、そばの城	下條村 睦沢4331-5	27- 1151
下條村テニスコート	下條村 睦沢8533-1	
下條村弓道場	下條村 睦沢8532-1	
インドアスポーツセンター	下條村 睦沢2457-1	27- 3766
いきいきらんど下條	下條村 陽阜1	27- 1231
下條診療所	下條村 陽阜1	27- 1191
飯田カントリー倶楽部	下條村 陽阜1081	27- 2345

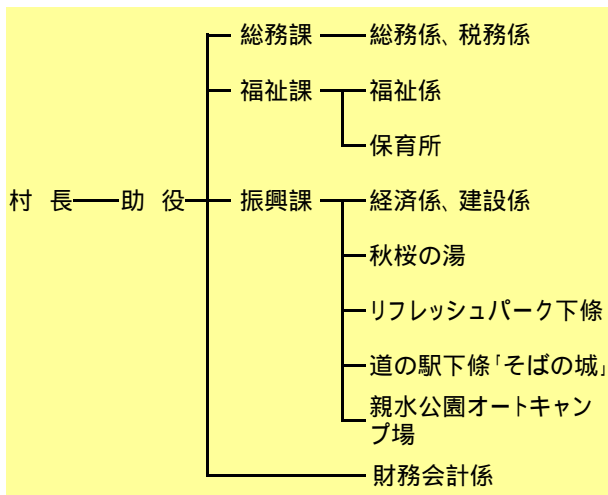
下條村議会・行政機構図

議会機構図

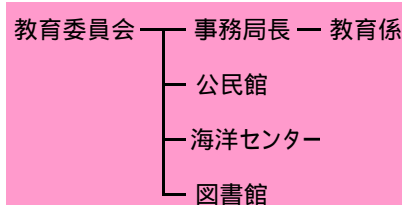


行政機構図

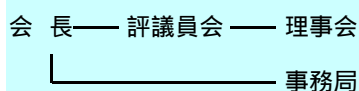
村長事務部局



教育委員会事務部局



下條村社会福祉協議会



農業委員会

