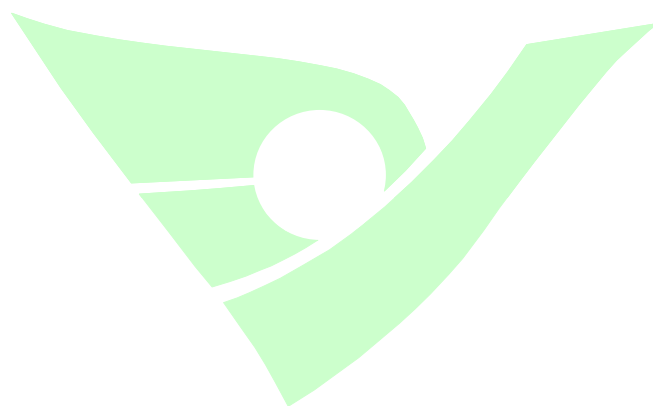


平成20年度

下條村勢要覧資料編



～瞳かがやく下條～  
～瞳かがやく下條～

# 土地

## 土地

広 ば う	東 西 8km	南 北 9km	周 囲 30.06km
土 地 種 類 別 面 積		面 積	総 面 積 に 対 す る 比
	総 面 積	37.66 km <sup>2</sup>	100.0 %
	耕 地	6.86	18.2
	森 林	25.88	68.7
	原 野	1.83	4.9
	宅 地	1.06	2.8
そ の 他	2.03	5.4	
隣 接 市 町 村	阿南町、泰阜村、浪合村、飯田市、阿智村		

# 人口

## 人口 平成20年1月1日現在

世 帯 数	人 口			1世帯当り 平均人口
	総 数	男	女	
1,281	4,224	2,032	2,192	3.30

## 人口の推移

国勢調査資料

年	区 分	世 帯 数	人 口			増 減 率	1世帯当り 平均人口
			総 数	男	女		
昭和15年		949	5,447	2,612	2,835	-	5.74
20		1,012	6,063	2,808	3,255	111.3	5.99
25		1,082	6,410	3,031	3,379	105.7	5.92
30		1,088	5,913	2,737	3,176	92.2	5.43
35		1,056	5,016	2,422	2,594	84.8	4.75
40		1,025	4,563	2,165	2,398	91.0	4.45
45		1,008	4,057	1,911	2,146	88.9	4.02
50		992	4,000	1,907	2,093	98.6	4.03
55		990	4,078	1,959	2,119	102.0	4.12
60		991	4,049	1,934	2,115	99.3	4.09
平成2年		983	3,859	1,854	2,005	95.3	3.93
7		1,028	4,004	1,936	2,068	103.8	3.89
12		1,086	4,075	1,956	2,119	101.8	3.75
17		1,158	4,211	2,021	2,190	103.3	3.64

## 人口動態の推移

人口台帳

年	区 分	出 生	死 亡	自然 増 減	転 入 そ の 他	転 出	社会 増 減	人 口 増 減
45	46	42	4	126	230	104	100	
50	45	55	10	138	173	35	45	
55	30	40	10	130	115	15	5	
60	48	40	8	139	129	10	18	
平成元年	30	42	12	94	90	4	8	
5	40	48	8	137	113	24	16	
7	36	56	20	150	107	43	23	
12	54	38	16	190	117	73	89	
14	42	45	3	153	130	23	20	
15	44	49	5	133	130	3	2	
16	61	46	15	145	108	37	52	
17	47	53	6	144	146	2	8	
18	36	53	17	179	128	51	34	
19	48	62	14	112	144	32	46	

# 警察・消防

## 警察

20年4月1日現在

名 称	所 在 地	警 察 職 員 数
下條村警察官 駐在所	睦沢9286-5番地	1

## 消防

20年4月1日現在

分 団 数	人 員	小 型 動 力 ポ ン プ	ポ ン プ 積 載 車	防 火 水 槽	消 火 柱
5	149	15	5	その他	4
				20m <sup>3</sup> ~ 40m <sup>3</sup>	10
				40m <sup>3</sup> ~ 60m <sup>3</sup>	44
				100m <sup>3</sup> 以上	2
					278

# 教育

## 下條小学校

学校基本調査 (5月1日現在)

分 区 年度	学級数	教 員 数			児 童 数														
					1 年		2 年		3 年		4 年		5 年		6 年		計		
		男	女	計	男	女	男	女	男	女	男	女	男	女	男	女	男	女	計
H11	11	8	8	16	19	25	25	21	23	26	19	21	24	21	33	26	143	140	283
H12	11	9	8	17	29	27	20	26	26	22	23	25	19	21	24	22	141	143	284
H13	11	9	9	18	14	22	30	29	20	25	27	22	22	25	20	23	133	146	279
H14	11	7	9	16	18	20	14	21	30	28	19	25	27	22	22	24	130	140	270
H15	11	9	8	17	25	28	18	19	14	20	30	27	20	25	27	22	134	141	275
H16	11	9	8	17	24	21	24	28	19	17	15	18	31	29	20	25	133	138	271
H17	11	10	7	17	29	25	24	21	26	28	20	16	14	18	31	28	144	136	280
H18	11	10	7	17	21	24	31	25	24	21	26	28	21	15	16	19	139	132	271
H19	12	10	7	17	19	32	21	24	34	25	23	21	26	29	22	15	145	146	291
H20	13	10	8	18	22	21	18	32	21	25	33	24	23	21	25	29	142	152	294

## 下條中学校

学校基本調査 (5月1日現在)

分 区 年度	学級数	教 員 数			生 徒 数								
					1 年		2 年		3 年		計		
		男	女	計	男	女	男	女	男	女	男	女	計
H11	5	10	3	13	14	12	28	26	22	25	64	63	127
H12	5	11	3	14	32	27	14	12	28	26	74	65	139
H13	5	11	3	14	24	23	33	26	14	12	71	61	132
H14	6	11	5	16	20	22	24	23	32	26	76	71	147
H15	6	8	6	14	22	26	20	21	24	23	66	70	136
H16	6	9	5	14	27	22	22	25	20	21	69	68	137
H17	6	8	6	14	20	28	28	23	24	24	72	75	147
H18	7	9	6	15	31	28	20	28	28	23	79	79	158
H19	6	8	6	14	16	20	31	28	20	27	67	75	142
H20	5	7	7	14	21	14	16	19	31	27	68	60	128

# 厚生・衛生・福祉

## 国民健康保険

19年度

区分	被保険者数		保険給付医療費			1人当り保険税額
	世帯数	人員	件数	費用額	1人当り医療費	
一般	711	797	7,666	157,326,815	197,399	60,065
老人		499	9,702	330,957,902	663,242	
退職者		266	4,014	75,907,830	285,368	84,189

(注)一般は若人分。被保険者数は年平均。一人当り保健税額は課税実績による。

## 国民年金

(被保険者数、納付状況)

19年度

被保険者数				納付状況		
総数	第1号被保険者	任意加入	第3号被保険者	納付対象月数	納付実施月数	納付率
777	511	2	264	5,206	4,657	89.5%

(年金受給者数、年金額)

19年度

老齢給付						障害給付	
拠出制		福祉年金		計			
受給者数	年金額	受給者数	年金額	受給者数	年金額	受給者数	年金額
1,092	712,131,500	0	0	1,092	712,131,500	91	83,493,300

遺族給付		国民年金合計	
受給者数	年金額	受給者数	年金額
3	1,750,600	1,186	797,375,400

## 簡易水道

20年4月

簡易水道数	給水世帯		給水人口	
	世帯数	全世帯に対する比率	給水人口	全人口に対する比率
1	1,182	93.14	4,128	98.85

## 保育所

20年4月

職員数(嘱託含む)	園児数		
	男	女	計
15	89	66	155

# 産 業

## 産業大分類別就業者数

(国勢調査 各年10月1日現在) 単位:人

区 分	平成 2 年		平成 7 年		平成 12 年		平成 17 年	
	就業者	構成比%	就業者	構成比%	就業者	構成比%	就業者	構成比%
第 一 次 産 業	977	39.9	874	36.4	619	27.0	594	26.9
農業	960	39.2	850	35.4	613	26.7	591	26.8
林業・狩猟業	17	0.7	22	0.9	4	0.2	2	0.1
漁業・水産養殖業			2	0.1	2	0.1	1	0.0
第 二 次 産 業	818	33.4	849	35.4	791	34.5	692	31.3
鉱業	9	0.4	9	0.4	3	0.1	2	0.1
建設業	306	12.5	326	13.6	338	14.7	255	11.5
製造業	503	20.5	514	21.4	450	19.6	435	19.7
第 三 次 産 業	653	26.6	677	28.2	884	38.5	920	41.7
卸売・小売業	207	8.4	238	9.9	250	10.9	248	11.2
飲食店・宿泊業							97	4.4
金融・保険業	6	0.2	9	0.4	18	0.8	13	0.6
不動産業	1				0	0.0	2	0.1
運輸・通信業	74	3.0	72	3.0	78	3.4	57	2.6
電気・ガス・水道業	11	0.4	11	0.5	12	0.5	5	0.2
医療・福祉							176	8.0
教育・学習支援業							49	2.2
サービス業	290	11.8	287	12.0	460	20.1	214	9.7
公 務	64	2.6	60	2.5	66	2.9	59	2.7
分類不能の産業	3	0.1	1				2	0.1
総 数	2,451	100.0	2,401	100.0	2,294	100.0	2,208	100.0

## 経営耕地面積

農林業センサス資料 単位:ha

年度	区分	計	田	畑 (樹園地を除く)		樹園地	
				普通畑	その他	果樹園	桑園
昭和55年		499.89	242.97	83.16	0.80	40.23	132.73
60		443.45	198.87	85.29	0.60	61.90	96.79
平成2年		437.36	187.46	90.70	1.38	91.87	65.95
7		390.59	168.58	97.44	0.91	97.16	26.50
12		399.97	164.05	96.20	8.93	104.79	26.00
17		394.29	153.26	95.17	19.92	125.94	

## 農家数、農家人口

農林業センサス資料

年度	区分	総世帯数	農 家 戸 数				農 家 人 口		
			総 数	専 業	農業が主	兼業が主	総 数	男	女
昭和55年		990	711	107	193	411	3,174	1,547	1,627
60		991	674	106	168	400	2,988	1,435	1,553
平成2年		983	628	96	107	425	2,842	1,369	1,473
7		1,028	580	72	104	404	2,617	1,281	1,336
12		1,086	573	76	103	394	1,899	939	960
17		1,158	519	59	96	364	1,534	766	768

**家畜飼養農家数と飼養頭羽数** 農林業統計(19年2月1日) 牛乳乳製品統計調査・生産農業所得統計(平成19年)

乳用牛				肉用牛			豚		
戸数	頭数	牛乳生産量	産出額	戸数	頭数	産出額	戸数	頭数	産出額
		t	1,000万			1,000万			1,000万
8	300	2,244	21	7	170	3	3	5,880	33

**果樹・野菜栽培面積と収穫量**

作物統計調査(平成18年産)

りんご		なし		かき		うめ		きゅうり		そば		ばれいしょ		ハクサイ		アスパラガス		大豆	
面積	収量	面積	収量	面積	収量	面積	収量	面積	収量	面積	収量	面積	収量	面積	収量	面積	収量	面積	収量
ha	t	ha	t	ha	t	ha	t	ha	t	ha	t	ha	t	ha	t	a	t	a	t
19	295	47	782	32	450	10	32	4	242	44	28	4	73	3	114	21	88	6	10

**農用機械**

農林業統計(17年2月1日)

区分	乗用トラクター			動力防除機	田植機	コンバイン	コンバイン	スピード スプレー ヤー
	15馬力以下	15~30馬力	30馬力以上			自脱型		
台数	165	147	7	207	218	37	29	69

**林野面積**

(18年4月1日) 役場振興課、長野県林務部資料 単位:ha

森林面積	針葉・広葉樹林			竹林	伐跡地	未立木地	崩壊他
総数	総数	針葉樹	広葉樹				
2,301	2,223	1,224	999	41	2	8	27

人工・天然林		
総数	人工	天然林
2,223	970	1,253

針葉樹、人工林分には官庁造林を含む。

**所有形態別森林面積**

(18年4月1日) 役場振興課資料 単位:ha

総数	国有林	県有林	村有林	集落有林	団体	私有林
2,624	317	0	22	2	306	1,972

国有林分は官庁造林を含む。

## 事業所数

平成18年事業所統計調査

産業大分類	区分	平成13年度					平成18年度				
		総事業所数	民営				総事業所数	民営			
			総数		派遣下請 従業者のみ			総数		派遣下請 従業者のみ	
			事業所	従業者	事業所	従業者		事業所	従業者	事業所	従業者
農林水産業	2	2	9			1	1	8			
鉱業	2	2	8			1	1	3			
建設業	61	61	406			52	52	215			
製造業	22	22	455			17	17	410			
卸・小売業	60	59	226			52	51	242			
金融保険業	0	0	0								
飲食店・宿泊業						19	17	124			
不動産業	2	2	2			2	2	2			
運輸通信業	22	20	38			9	9	36			
電気・ガス・水道	1	1	0	1	0						
医療・福祉						11	9	112			
教育・学習支援業						11	8	21			
複合サービス						11	11	44			
サービス業	48	39	369			22	20	130			
公務	4	0	0			4	0	0			
計	224	208	1,513	1	0	212	198	1,347	0	0	

## 工場数、従業者数、製造品出荷額等

工業統計調査

平成15年			平成17年			平成18年		
工場数	従業者数	製造品出荷額	工場数	従業者数	製造品出荷額	工場数	従業者数	製造品出荷額
11	467	788,255 万円	10	460	971,055 万円	10	488	975,545 万円

## 商店数、従業者数、商品販売額

商業統計調査

平成11年			平成14年			平成16年		
商店数	従業者数	商品販売額	商店数	従業者数	商品販売額	商店数	従業者数	商品販売額
49	203	328,734 万円	53	216	328,443 万円	51	214	254,186 万円

# 交通

道路 (H17)飯田建設事務所、役場建設係資料

	路線	実延長 (m)	舗装延長 (m)	舗装率
国道	1	7,174.60	7,174.60	100.0
県道	3	9,350.30	9,350.30	100.0
村道	395	189,610.00	130,145.00	68.6
農道	50	15,981.00	4,481.00	28.0
林道	11	18,287.00	13,094.00	71.6

諸車数

郡市勢要覧、役場税務係資料(19年4月1日)

普通・大型車					軽自動車					
乗用車	トラック	バン	バス	特殊車	乗用車	貨物車	農耕車等	二輪車		
								50cc	90cc まで	90cc 以上
1,382	175	42	11	16	859	904	607	334	39	141

# 税金

村税(現年課税分)

地方財政状況調査

年度	区分	村 税 (単位:千円)				1人当り税額 円	収納率
		収入総額	村民税	固定資産税	その他		
平成9年		338,818	146,024	169,217	23,577	84,535	100.00
10		327,320	129,843	172,448	25,029	81,565	100.00
11		339,219	136,959	173,563	28,697	84,299	100.00
12		318,719	123,034	167,464	28,221	78,483	100.00
13		317,704	123,019	172,492	22,193	76,907	100.00
14		308,205	106,084	175,220	26,901	74,248	100.00
15		295,025	106,997	160,605	27,423	71,056	100.00
16		279,573	89,457	162,758	27,358	66,486	100.00
17		296,287	101,187	165,568	29,532	70,477	99.97
18		294,121	107,427	155,085	31,609	70,096	100.00
19		327,109	140,156	154,985	31,968	77,588	100.00



# 財 政

普通会計決算状況 (単位:千円) (構成比:%)

歳入

科目	平成 16 年度		平成 17 年度		平成 18 年度		平成 19 年度	
	決算額	構成比	決算額	構成比	決算額	構成比	決算額	構成比
自主財源	621,703	25.1	1,071,330	37.2	1,068,830	37.6	1,063,163	37.6
村税	279,573	11.3	296,187	10.3	294,121	10.4	327,109	10.4
分担金及び負担金	12,937	0.5	13,303	0.5	14,214	0.5	12,721	0.5
使用料・手数料	147,097	5.9	155,971	5.4	150,822	5.3	153,221	5.3
財産収入	12,045	0.5	20,825	0.7	8,640	0.3	63,593	0.3
繰入金	12,255	0.5	454,811	15.8	474,979	16.7	389,832	16.7
繰越金	104,582	4.2	81,400	2.8	80,574	2.8	65,730	2.8
諸収入	53,214	2.2	48,833	1.7	45,480	1.6	50,957	1.6
依存財源	1,861,514	74.9	1,813,011	62.8	1,769,477	62.4	1,897,006	62.4
地方譲与税	57,419	2.3	64,814	2.2	80,368	2.8	52,036	2.8
利子割交付金	3,101	0.1	1,858	0.1	1,125	0.0	1,492	0.0
配当割交付金	361	0.0	579	0.0	1,051	0.0	1,149	0.0
株式譲渡所得割交付金	423	0.0	952	0.0	804	0.0	668	0.0
地方消費税交付金	43,675	1.8	39,760	1.4	39,927	1.4	39,458	1.4
ゴルフ場利用税交付金	13,605	0.6	12,667	0.4	12,913	0.5	12,227	0.5
自動車取得税交付金	22,118	0.9	20,982	0.7	21,359	0.8	20,845	0.8
地方特例交付金	9,794	0.4	8,487	0.3	8,017	0.3	3,208	0.3
地方交付税	1,230,018	49.5	1,279,185	44.4	1,227,828	43.3	1,296,153	43.3
交通安全交付金	835	0.0	862	0.0	864	0.0	812	0.0
国庫支出金	106,077	4.3	63,535	2.2	61,453	2.2	211,964	2.2
県支出金	97,788	3.9	93,710	3.2	84,368	3.0	104,194	3.0
寄付金	300	0.0	1,720	0.1				
地方債	276,000	11.1	223,900	7.8	229,400	8.1	152,800	8.1
合計	2,483,217	100.0	2,884,341	100.0	2,838,307	100.0	2,960,169	100.0

歳出

科目	平成 16 年度		平成 17 年度		平成 18 年度		平成 19 年度	
	決算額	構成比	決算額	構成比	決算額	構成比	決算額	構成比
義務的経費	917,626	40.0	1,377,207	50.5	1,530,553	56.6	1,248,599	56.6
人件費	321,604	14.0	321,875	11.8	299,575	11.1	301,721	11.1
扶助費	118,663	5.2	138,439	5.1	139,474	5.2	147,585	5.2
公債費	477,359	20.8	916,893	33.6	1,091,504	40.3	799,293	40.3
投資的経費	284,492	12.4	230,019	8.4	304,489	11.2	348,169	11.2
普通建設事業費	247,645	10.8	229,391	8.4	294,858	10.8	246,215	10.8
災害復旧事業費	36,847	1.6	628	0.0	9,631	0.4	101,954	0.4
物件費	343,907	15.0	325,086	11.9	312,077	11.5	325,636	11.5
維持補修費	42,633	1.9	44,375	1.6	26,864	1.0	34,133	1.0
補助費等	227,592	9.9	216,641	8.0	226,698	8.4	229,621	8.4
操出金	132,026	5.8	129,227	4.8	140,046	5.2	149,072	5.2
積立金	343,541	15.0	403,212	14.8	164,850	6.1	368,955	6.1
投資及び出資金								
合計	2,291,817	100.0	2,725,767	100.0	2,705,577	100.0	2,704,185	100.0

## 起債(借入金)現在高

(単位:千円)

区 分	前年度末 現在高 A	平成19年度中の元金増減状況			元金償還金に対する財政支援	
		発行額 B	償還額 C	現在高 A + B - C	交付税 措置率	実質償還残額
一般公共事業債	2,833		1,739	1,094	80%	219
一般単独事業債	585,168		415,347	169,821	30～80%	45,507
義務教育整備事業債	125,563		28,009	97,554	0～80%	43,139
災害復旧債	33,653	24,500	6,815	51,338	95%	2,567
過疎対策事業債	0		0	0	70%	0
辺地対策事業債	883,424	27,100	235,464	675,060	80%	135,012
財源対策債	15,074		2,848	12,226	100%	0
県振興資金	4,930		4,930	0	0	0
臨時財政特例債	932		932	0	100%	0
公共事業等臨時特例債	0		0	0	100%	0
減税補てん債	84,846		7,357	77,489	100%	0
臨時減税補てん債	16,576		1,362	15,214	100%	0
公営住宅建設事業債	57,449		6,858	50,591	0	50,591
臨時財政対策債	409,220	95,300	44,120	460,400	100%	0
社会福祉施設整備事業債	6,700		6,200	500	100%	0
施設整備(一般財源化分)	0	5,900	0	5,900	50%	2,950
合 計	2,226,368	152,800	761,981	1,617,187		279,985

(注)現在高、発行額、償還額及び償還残額には利子は含まれていません。

## 積立金現在高

(単位:千円)

会計区分	基金名称	前年度末現在高	19年度中増減額	19年度末現在高
普通会計	財政調整基金	770,315	386,672	1,156,987
	減債基金	1,025,540	340,177	685,363
	温泉開発事業基金	208,314	1,562	206,752
	ふるさと創生事業基金	59,445	239	59,684
	伝統芸能文化継承基金	7,229	381	6,848
	美術品等購入基金	4,866	17	4,883
	地域福祉基金	134,260	0	134,260
	公共施設整備基金	422,399	2,761	425,160
	土地開発基金	0	0	0
	商工業振興資金貸付基金	20,000	0	20,000
	小 計	2,652,368	47,569	2,699,937
国民健康保険	国民健康保険準備金積立金	45,105	21,592	66,697
村営水道	下條村営水道事業維持管理基金	219,173	6,213	212,960
介護保険	下條村介護保険支払準備基金	25,777	7,252	33,029
合 計		2,942,423	70,200	3,012,623

## 特別会計決算状況

(単位:千円)

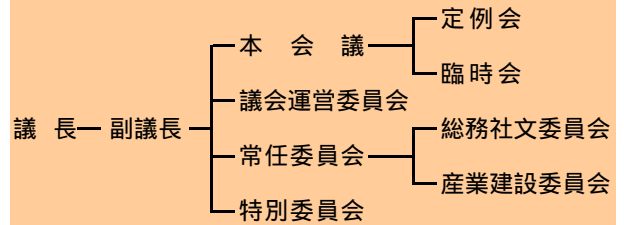
年度	区分	会計区分	歳入決算額	歳出決算額	差引繰越額
平成13年度		国民健康保険	237,447	205,307	32,140
		老人保健	408,116	408,116	0
		村営水道	142,727	136,095	6,632
		介護保険	235,365	224,876	10,489
		計	1,023,655	974,394	49,261
平成14年度		国民健康保険	243,022	232,391	10,631
		老人保健	403,278	403,278	0
		村営水道	137,653	126,118	11,535
		介護保険	255,018	250,506	4,512
		計	1,038,971	1,012,293	26,678
平成15年度		国民健康保険	249,480	238,262	11,218
		老人保健	451,475	451,475	0
		村営水道	124,466	116,670	7,796
		介護保険	261,139	255,554	5,585
		計	1,086,560	1,061,961	24,599
平成16年度		国民健康保険	301,782	279,016	22,766
		老人保健	452,630	452,630	0
		村営水道	107,147	103,154	3,993
		介護保険	270,442	267,452	2,990
		計	1,132,001	1,102,252	29,749
平成17年度		国民健康保険	323,517	293,329	30,188
		老人保健	432,538	432,538	0
		村営水道	108,270	104,086	4,184
		介護保険	281,191	275,555	5,636
		計	1,145,516	1,105,508	40,008
平成18年度		国民健康保険	336,560	308,557	28,003
		老人保健	421,896	421,896	0
		村営水道	125,991	116,772	9,219
		介護保険	293,084	286,747	6,337
		計	1,177,531	1,133,972	43,559
平成19年度		国民健康保険	360,788	327,539	33,249
		老人保健	469,938	469,938	0
		村営水道	116,079	111,834	4,245
		介護保険	305,736	296,730	9,006
		計	1,252,541	1,206,041	46,500

## 下條村官公庁等施設一覽

官公庁施設名	所在地	TEL ( 0260 )
下條村役場	下條村 睦沢8801-1	27- 2311
下條保育所	下條村 陽阜865	27- 2057
下條小学校	下條村 睦沢8844-1	27- 2111
下條中学校	下條村 睦沢8690-1	27- 1212
下條村民センター	下條村 睦沢8801-1	27- 2311
下條村デイサービスセンター	下條村 睦沢7098	27- 2271
特別養護老人ホーム	下條村 睦沢7103	27- 3566
盲老人ホーム 光の園	下條村 睦沢7103	27- 2246
下條村警察官駐在所	下條村 睦沢9286-4	27- 2107
あしたむらんど下條	下條村 睦沢8413-1	27- 1050
下條村図書館	下條村 睦沢8413-1	27- 3585
ヤングコミュニティーハウス	下條村 睦沢8580	27- 2252
下條村文化芸能交流センター	下條村 睦沢8413-1	27- 1050(教委)
下條海洋センター 体育館	下條村 睦沢8537	27- 3351
下條村民グラウンド	下條村 睦沢8524	27- 3509
下條温泉 秋桜の湯	下條村 睦沢3405	27- 2600
レスト秋桜	下條村 睦沢3405	27- 3545
リフレッシュパーク下條	下條村 睦沢2530-1	27- 3640
下條郵便局	下條村 睦沢9299-1	27- 2242
陽阜郵便局	下條村 陽阜2005-6	27- 2049
信州みなみ農協 下條支所	下條村 陽阜664-1	27- 2511
下條村商工会	下條村 睦沢8802-2	27- 2226
飯伊森林組合下條事業所	下條村 睦沢8801-1	27- 2329
下條社会福祉協議会	下條村 陽阜1	27- 2858
道の駅、そばの城	下條村 睦沢4331-5	27- 1151
下條村テニスコート	下條村 睦沢8533-1	
下條村弓道場	下條村 睦沢8532-1	
インドアスポーツセンター	下條村 睦沢2457-1	27- 3766
いきいきらんど下條	下條村 陽阜1	27- 1231
下條診療所	下條村 陽阜1	27- 1191
飯田カントリー倶楽部	下條村 陽阜1081	27- 2345

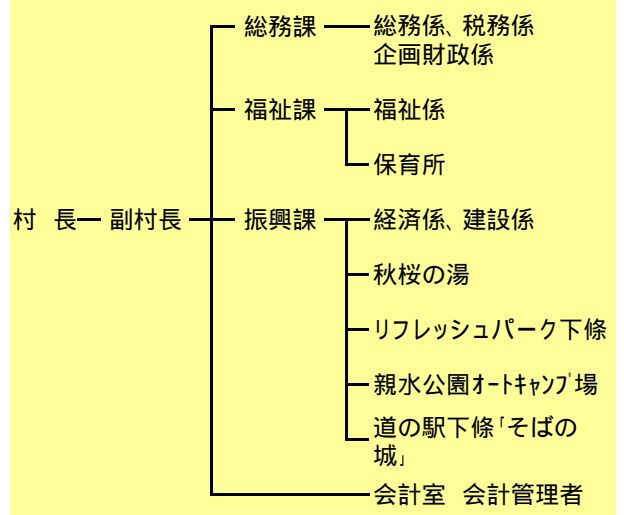
## 下條村議会・行政機構図

### 議会機構図

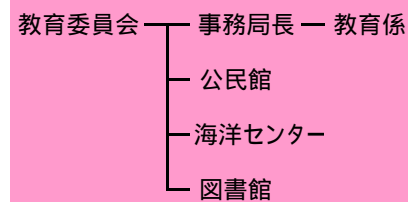


### 行政機構図

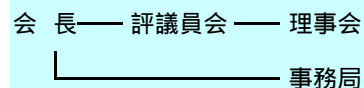
#### 村長事務部局



#### 教育委員会事務部局



#### 下條村社会福祉協議会



#### 農業委員会

