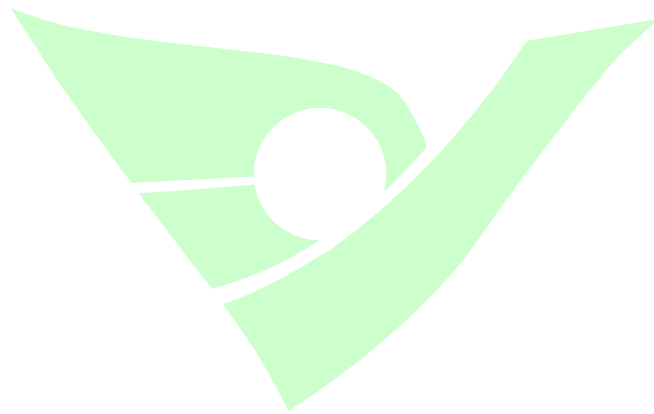


平成27年度

下條村勢要覧資料編



～瞳かがやく下條～
～瞳かがやく下條～

土地

●土地 郡市勢要覧(27年4月1日)

広 ぼ う	東 西 8km	南 北 9km	周 囲 30.06km
土 地 種 類 別 面 積		面 積	総 面 積 に 対 する 比
	総 面 積	38.12 km ²	98.8 %
	耕 地	6.36	16.7
	森 林	17.68	46.4
	原 野	1.80	4.7
	宅 地	1.21	3.2
そ の 他	10.61	27.8	
隣 接 市 町 村	阿南町、泰阜村、飯田市、阿智村		

人口

●人口 平成27年1月1日現在

世 帯 数	人 口			1世帯当り 平均人口
	総 数	男	女	
1,287	4,012	1,949	2,063	3.12

●人口の推移 国勢調査資料

年	区 分	世 帯 数	人 口			増 減 率	1世帯当り 平均人口
			総 数	男	女		
昭和15年		949	5,447	2,612	2,835	-	5.74
20		1,012	6,063	2,808	3,255	111.3	5.99
25		1,082	6,410	3,031	3,379	105.7	5.92
30		1,088	5,913	2,737	3,176	92.2	5.43
35		1,056	5,016	2,422	2,594	84.8	4.75
40		1,025	4,563	2,165	2,398	91.0	4.45
45		1,008	4,057	1,911	2,146	88.9	4.02
50		992	4,000	1,907	2,093	98.6	4.03
55		990	4,078	1,959	2,119	102.0	4.12
60		991	4,049	1,934	2,115	99.3	4.09
平成2年		983	3,859	1,854	2,005	95.3	3.93
7		1,028	4,004	1,936	2,068	103.8	3.89
12		1,086	4,075	1,956	2,119	101.8	3.75
17		1,158	4,211	2,021	2,190	103.3	3.64
22		1,189	4,200	2,014	2,186	99.7	3.53

●人口動態の推移 人口台帳

年	区 分	出 生	死 亡	自然 増 減	転 入 その他	転 出	社会 増 減	人 口 増 減
60		48	40	8	139	129	10	18
平成元年		30	42	△ 12	94	90	4	△ 8
5		40	48	△ 8	137	113	24	16
7		36	56	△ 20	150	107	43	23
12		54	38	16	190	117	73	89
17		47	53	△ 6	144	146	△ 2	△ 8
19		48	62	△ 14	112	144	△ 32	△ 46
20		33	64	△ 31	150	149	1	△ 30
21		39	55	△ 16	124	126	△ 2	△ 18
22		48	57	△ 9	116	155	△ 39	△ 48
23		32	70	△ 38	113	113	0	△ 38
24		29	58	△ 29	100	144	△ 44	△ 73
25		29	54	△ 25	120	152	△ 32	△ 57
26				0			0	0

警察・消防

●警察

27年4月1日現在

名 称	所 在 地	警 察 職 員 数
下條村警察官 駐在所	睦沢9286-5番地	1

●消防

27年4月1日現在

分 団 数	人 員	小 型 動 力 ポ ン プ	ポ ン プ 積 載 車	防 火 水 槽	消 火 栓
5	150	15	5	その他 4 20m ³ ~40m ³ 10 40m ³ ~60m ³ 44 100m ³ 以上 2	280

教育

●下條小学校

学校基本調査（5月1日現在）

分 区 年度	学級数	教員数			児童数														
					1年		2年		3年		4年		5年		6年		計		
		男	女	計	男	女	男	女	男	女	男	女	男	女	男	女	男	女	計
H14	11	7	9	16	18	20	14	21	30	28	19	25	27	22	22	24	130	140	270
H15	11	9	8	17	25	28	18	19	14	20	30	27	20	25	27	22	134	141	275
H16	11	9	8	17	24	21	24	28	19	17	15	18	31	29	20	25	133	138	271
H17	11	10	7	17	29	25	24	21	26	28	20	16	14	18	31	28	144	136	280
H18	11	10	7	17	21	24	31	25	24	21	26	28	21	15	16	19	139	132	271
H19	12	10	7	17	19	32	21	24	34	25	23	21	26	29	22	15	145	146	291
H20	13	10	8	18	22	21	18	32	21	25	33	24	23	21	25	29	142	152	294
H21	13	9	9	18	28	20	21	22	17	31	22	25	33	23	23	21	144	142	286
H22	13	10	8	18	24	22	28	20	21	21	17	32	22	26	34	23	146	144	290
H23	13	10	8	18	33	17	25	22	27	19	21	21	18	28	21	27	145	134	279
H24	13	9	9	18	25	28	33	17	24	22	26	19	21	21	18	29	147	136	283
H25	13	8	12	20	18	20	25	28	33	17	24	22	26	19	21	21	147	127	274
H26	13	8	12	20	17	24	19	19	26	28	33	17	25	22	26	19	146	129	275
H27	13	8	12	20	15	15	17	24	19	18	26	25	33	17	25	22	135	121	256

●下條中学校

学校基本調査（5月1日現在）

分 区 年度	学級数	教員数			生徒数								
					1年		2年		3年		計		
		男	女	計	男	女	男	女	男	女	男	女	計
H14	6	11	5	16	20	22	24	23	32	26	76	71	147
H15	6	8	6	14	22	26	20	21	24	23	66	70	136
H16	6	9	5	14	27	22	22	25	20	21	69	68	137
H17	6	8	6	14	20	28	28	23	24	24	72	75	147
H18	7	9	6	15	31	28	20	28	28	23	79	79	158
H19	6	8	6	14	16	20	31	28	20	27	67	75	142
H20	5	7	7	14	21	14	16	19	3915	27	3952	60	4012
H21	5	8	6	14	24	30	22	14	16	19	62	63	125
H22	5	10	5	15	23	21	24	31	22	14	69	66	135
H23	5	11	4	15	36	23	23	21	23	31	82	75	157
H24	6	11	5	16	22	27	36	23	23	21	81	71	152
H25	7	11	5	16	15	29	22	27	36	23	73	79	152
H26	8	10	7	17	21	20	16	30	22	28	59	78	137
H27	8	10	6	16	25	18	21	19	16	30	62	67	129

厚生・衛生・福祉

●国民健康保険

26年度

区分	被保険者数		保険給付医療費			1人当り保険税額
	世帯数	人員	件数	費用額	1人当り医療費	
一般	448	886	11,476	219,206,898	247,412	
退職者	48	69	1,008	33,507,476	485,616	

(注)被保険者数は年平均。一人当り保険税額は課税実績による。

●国民年金

(被保険者数、納付状況)

26年度

被保険者数				納付状況		
総数	第1号被保険者	任意加入	第3号被保険者	納付対象月数	納付実施月数	納付率
603	390	1	212	未公表	未公表	-

(年金受給者数、年金額)

26年度

老齢給付						障害給付	
拠出制		福祉年金		計			
受給者数	年金額	受給者数	年金額	受給者数	年金額	受給者数	年金額
1,144	799,430,400	0	0	1,144	799,430,400	75	67,379,600

通算老齢年金		遺族給付		国民年金合計		
受給者数	年金額	受給者数	年金額	受給者数	年金額	平均年金額
35	7,602,700	3	1,485,600	1,257	875,898,300	696,816

●簡易水道

27年3月

簡易水道数	給水世帯		給水人口	
	世帯数	全世帯に対する比率	給水人口	全人口に対する比率
1	1,345	104.59	3,915	99.95

●保育所

27年4月

職員数(嘱託含む)	園児数		
	男	女	計
15			108

産 業

●産業大分類別就業者数

(国勢調査 各年10月1日現在) 単位:人

区 分	平成 7 年		平成 12 年		平成 17 年		平成 22 年	
	就業者	構成比%	就業者	構成比%	就業者	構成比%	就業者	構成比%
第 一 次 産 業	874	36.4	619	27.0	594	26.9	531	24.3
農業	850	35.4	613	26.7	591	26.8	530	24.2
林業・狩猟業	22	0.9	4	0.2	2	0.1	1	0.0
漁業・水産養殖業	2	0.1	2	0.1	1	0.0	0	0.0
第 二 次 産 業	849	35.4	791	34.5	692	31.3	660	30.1
鉱業	9	0.4	3	0.1	2	0.1	2	0.1
建設業	326	13.6	338	14.7	255	11.5	223	10.2
製造業	514	21.4	450	19.6	435	19.7	435	19.9
第 三 次 産 業	677	28.2	884	38.5	920	41.7	996	45.5
卸売・小売業	238	9.9	250	10.9	248	11.2	260	11.9
飲食店・宿泊業					97	4.4	98	4.5
金融・保険業	9	0.4	18	0.8	13	0.6	24	1.1
不動産業			0	0.0	2	0.1	2	0.1
運輸・通信業	72	3.0	78	3.4	57	2.6	73	3.3
電気・ガス・水道業	11	0.5	12	0.5	5	0.2	10	0.5
医療・福祉					176	8.0	218	10.0
教育・学習支援業					49	2.2	67	3.1
サービス業	287	12.0	460	20.1	214	9.7	184	8.4
公 務	60	2.5	66	2.9	59	2.7	60	2.7
分類不能の産業	1				2	0.1	3	0.1
総 数	2,401	100.0	2,294	100.0	2,208	100.0	2,190	100.0

●経営耕地面積

農林業センサス資料 単位:ha

年度	区分	計	田	畑 (樹園地を除く)		樹園地	
				普通畑	その他	果樹園	桑園
昭和55年		499.89	242.97	83.16	0.80	40.23	132.73
60		443.45	198.87	85.29	0.60	61.90	96.79
平成2年		437.36	187.46	90.70	1.38	91.87	65.95
7		390.59	168.58	97.44	0.91	97.16	26.50
12		399.97	164.05	96.20	8.93	104.79	26.00
17		394.29	153.26	95.17	19.92	125.94	

●農家数、農家人口

農林業センサス資料

年度	区分	総世帯数	農 家 戸 数				農 家 人 口		
			総 数	専 業	農業が主	兼業が主	総 数	男	女
昭和55年		990	711	107	193	411	3,174	1,547	1,627
60		991	674	106	168	400	2,988	1,435	1,553
平成2年		983	628	96	107	425	2,842	1,369	1,473
7		1,028	580	72	104	404	2,617	1,281	1,336
12		1,086	573	76	103	394	1,899	939	960
17		1,158	519	59	96	364	1,534	766	768

●家畜飼養農家数と飼養頭羽数 農林業統計(22年2月1日) 牛乳乳製品統計調査・生産農業所得統計(平成19年)

乳用牛				肉用牛			豚		
戸数	頭数	牛乳生産量	産出額	戸数	頭数	産出額	戸数	頭数	産出額
		t	1,000万			1,000万			1,000万
5	92	2,244	21	6	92	3	2	—	33

●果樹・野菜栽培面積と収穫量 作物統計調査(平成18年産)

りんご		なし		かき		うめ		きゅうり		そば		ばれいしょ		ハクサイ		アスパラガス		大豆	
面積	収量	面積	収量	面積	収量	面積	収量	面積	収量	面積	収量	面積	収量	面積	収量	面積	収量	面積	収量
ha	t	ha	t	ha	t	ha	t	ha	t	ha	t	ha	t	ha	t	a	t	a	t
19	295	47	782	32	450	10	32	4	242	44	28	4	73	3	114	21	88	6	10

●農用機械 農林業センサス(22年2月1日)

区分	動力田植機		乗用トラクター		乗用トラクター	
	経営体数	台数	経営体数	台数	経営体数	台数
台数	195	200	275	300	47	51

●林野面積 (23年4月1日) 長野県林務部資料 単位:ha

森林面積	針葉・広葉樹林			竹林	伐跡地	未立木地	崩壊他
	総数	針葉樹	広葉樹				
総数	2,335	1,224	1,038	41	1	6	25

人工・天然林		
総数	人工	天然林
2,262	977	1,285

※ 針葉樹、人工林分には官庁造林を含む。

●所有形態別森林面積 (23年4月1日) 長野県林務部資料 単位:ha

総数	国有林	県有林	村有林	集落有林	団体	私有林
2,652	317	0	22	2	356	1,954

※ 国有林分は官庁造林を含む。

●事業所数

平成21年事業所統計調査

産業大分類	区分	平成18年度					平成21年度				
		総事業所数	民営				総事業所数	民営			
			総数		派遣下請 従業者のみ			総数		派遣下請 従業者のみ	
			事業所	従業者	事業所	従業者		事業所	従業者	事業所	従業者
農 林 水 産 業	1	1	8			4	4	20			
鉱 業	1	1	3			1	1	3			
建 設 業	52	52	215			50	50	200			
製 造 業	17	17	410			18	18	403			
卸・小売業	52	51	245			47	46	224			
金融保険業											
飲食店・宿泊業	19	17	127			19	17	129			
不動産業	2	2	2			4	4	11			
運輸通信業	9	9	36			8	8	23			
電気・ガス・水道											
医療・福祉	11	9	135			12	10	128			
教育・学習支援業	11	8	62			9	7	42			
複合サービス	11	11	44			9	9	145			
サービス業	22	20	133			24	22	22			
公務	4	0	0			4	0	0			
計	212	198	1,420	0	0	209	196	1,350	0	0	

●工場数、従業者数、製造品出荷額等

工業統計調査

平成 19 年			平成 20 年			平成 22 年		
工場数	従業者数	製造品出荷額	工場数	従業者数	製造品出荷額	工場数	従業者数	製造品出荷額
9	499	1,225,769 万円	8	489	1,260,526 万円	8	500	1,105,740 万円

●商店数、従業者数、商品販売額

商業統計調査

平成 14 年			平成 16 年			平成 19 年		
商店数	従業者数	商品販売額	商店数	従業者数	商品販売額	商店数	従業者数	商品販売額
53	216	328,443 万円	51	214	254,186 万円	47	218	263,951 万円

交通

●道路 (H26)飯田建設事務所、役場建設係資料

	路線	実延長(m)	舗装延長(m)	舗装率
国道	1	7,174.60	7,174.60	100.0
県道	3	9,350.30	9,350.30	100.0
村道	402	190,902.33	136,065.17	71.3
農道	50	15,981.00	4,481.00	28.0
林道	11	18,287.00	13,094.00	71.6

●諸車数

郡市勢要覧(27年4月1日)、役場税務係資料(27年4月1日)

普通・大型車					軽自動車					
乗用車	トラック	バン	バス	特殊車	乗用車	貨物車	農耕車等	二輪車		
								50cc	90cc まで	90cc 以上
1,232	160	42	9	10	922	925	597	249	28	160

税金

●村税(現年課税分)

地方財政状況調書

年度	区分	村 税 (単位:千円)				1人当り税額 円	収納率
		収入総額	村民税	固定資産税	その他		
平成9年		338,818	146,024	169,217	23,577	84,535	100.00
10		327,320	129,843	172,448	25,029	81,565	100.00
11		339,219	136,959	173,563	28,697	84,299	100.00
12		318,719	123,034	167,464	28,221	78,483	100.00
13		317,704	123,019	172,492	22,193	76,907	100.00
14		308,205	106,084	175,220	26,901	74,248	100.00
15		295,025	106,997	160,605	27,423	71,056	100.00
16		279,573	89,457	162,758	27,358	66,486	100.00
17		296,287	101,187	165,568	29,532	70,477	99.97
18		294,121	107,427	155,085	31,609	70,096	100.00
19		327,109	140,156	154,985	31,968	77,588	100.00
20		342,044	153,055	156,234	32,755	81,907	100.00
21		320,084	136,496	151,224	32,364	76,210	100.00
22		333,685	148,659	152,362	32,664	80,367	100.00
23		328,136	140,778	151,604	35,754	79,897	100.00
24		332,599	154,024	142,412	36,163	82,083	100.00
25		338,329	158,512	142,888	36,929	83,497	100.00
26		339,125	131,512	146,373	61,240	84,276	100.00

財 政

●普通会計決算状況 (単位:千円) (構成比:%)

歳 入

科目	区分	平成 23 年度		平成 24 年度		平成 25 年度		平成 26 年度	
		決算額	構成比	決算額	構成比	決算額	構成比	決算額	構成比
自主財源		666,477	25.9	643,825	26.7	669,397	23.2	839,541	27.5
村	税	328,136	12.7	332,599	13.8	338,329	11.7	339,125	11.1
	分担金及び負担金	14,062	0.6	10,873	0.5	9,468	0.3	15,697	0.5
	使用料・手数料	155,310	6.0	143,269	5.9	143,171	5.0	137,304	4.5
	財産収入	15,462	0.6	14,846	0.6	17,122	0.6	31,587	1.0
	繰入金	10,604	0.4	5,477	0.2	2,850	0.1	102,050	3.4
	繰越金	86,244	3.4	86,208	3.6	101,916	3.5	163,842	5.4
	諸収入	56,659	2.2	50,553	2.1	56,541	2.0	49,936	1.6
依存財源		1,910,862	74.1	1,766,039	73.3	2,217,317	76.8	2,218,816	72.5
	地方譲与税	44,388	1.7	41,431	1.7	39,618	1.4	37,743	1.2
	利子割交付金	993	0.1	792	0.1	665	0.0	664	0.0
	配当割交付金	557	0.0	524	0.0	982	0.0	1,897	0.1
	株式譲渡所得割交付金	178	0.0	121	0.0	1,666	0.1	1,448	0.0
	地方消費税交付金	35,927	1.4	35,724	1.5	35,420	1.2	44,353	1.5
	ゴルフ場利用税交付金	8,128	0.3	7,712	0.3	9,953	0.3	9,582	0.3
	自動車取得税交付金	8,424	0.3	10,957	0.5	11,090	0.4	3,999	0.1
	地方特例交付金	7,730	0.3	1,336	0.1	1,291	0.1	1,284	0.0
	地方交付税	1,356,496	52.6	1,316,116	54.6	1,351,048	46.8	1,260,418	41.2
	交通安全交付金	654	0.1	692	0.0	781	0.0	655	0.0
	国庫支出金	168,096	6.5	107,751	4.5	448,851	15.6	243,908	8.0
	県支出金	154,530	6.0	140,773	5.8	104,215	3.6	296,700	9.7
	寄付金	761	0.0	1,010	0.0	2,937	0.1	2,565	0.1
	地方債	124,000	4.8	101,100	4.2	208,800	7.2	313,600	10.3
合計		2,577,339	100.0	2,409,864	100.0	2,886,714	100.0	3,058,357	100.0

歳 出

科目	区分	平成 23 年度		平成 24 年度		平成 25 年度		平成 26 年度	
		決算額	構成比	決算額	構成比	決算額	構成比	決算額	構成比
義務的経費		971,784	42.1	745,938	35.9	821,394	33.9	805,535	33.9
	人件費	344,547	14.9	344,368	16.6	343,906	14.2	335,069	14.2
	扶助費	260,501	11.3	248,904	12.0	234,528	9.7	255,504	9.7
	公債費	366,736	15.9	152,666	7.3	242,960	10.0	214,962	10.0
投資的経費		176,812	7.6	143,216	6.9	572,885	23.7	743,530	23.7
	普通建設事業費	142,074	6.1	135,661	6.5	494,808	20.4	388,304	20.4
	災害復旧事業費	34,738	1.5	7,555	0.4	78,077	3.3	355,226	3.3
物件費		341,600	14.8	341,784	16.4	339,666	14.0	372,438	14.0
維持補修費		39,646	1.7	51,718	2.5	58,121	2.4	41,847	2.4
補助費等		261,280	11.3	268,003	12.9	266,719	11.0	303,452	11.0
操出金		155,042	6.7	165,526	7.9	147,816	6.1	223,479	6.1
積立金		363,947	15.8	363,371	17.5	216,271	8.9	328,197	8.9
投資及び出資金		1,021	0.0		0.0		0.0		0.0
合計		2,311,132	100.0	2,079,556	100.0	2,422,872	100.0	2,818,478	100.0

●起債(借入金)現在高

(単位:千円)

区 分	前年度末 現在高A	平成26年度中の元金増減状況			元金償還金に対する財政支援	
		発行額B	償還額C	現在高 A+B-C	交付税 措置率	実質償還残額
一般公共事業債	0			0	80%	
一般単独事業債	17,945	174,000	3,408	188,537	30~80%	64,925
義務教育整備事業債	123,762		7,470	116,292	0~80%	51,737
補助災害復旧債	39,712	51,600	5,185	86,127	95%	4,306
単独災害復旧債	924		227	697	85.5%	101
辺地対策事業債	207,904		44,547	163,357	80%	32,671
財源対策債	2,235		541	1,694	100%	
緊急防災・減債事業債	0			0	0	
臨時財政特例債	0			0	100%	
公共事業等臨時特例債	0			0	100%	
減税補てん債	28,998		8,509	20,489	100%	
臨時減税補てん債	6,451		1,565	4,886	100%	
公営住宅建設事業債	2,956		2,956	0	0	
臨時財政対策債	686,186	88,000	127,927	646,259	100%	
社会福祉施設整備事業債	383		27	356	100%	
施設整備(一般財源化分)	0			0	50%	
合 計	1,117,456	313,600	202,362	1,228,694		153,740

(注)現在高、発行額、償還額及び償還残額には利子は含まれていません。

●積立金現在高

(単位:千円)

会計区分	基金名称	前年度末現在高	26年度中増減額	26年度末現在高
普通会計	財政調整基金	2,993,847	319,059	3,312,906
	減債基金	921,589	2,866	924,455
	温泉開発事業基金	210,503	653	211,156
	ふるさと創生事業基金	60,755	188	60,943
	伝統芸能文化継承基金	3,701	▲ 588	3,113
	美術品等購入基金	3,102	▲ 190	2,912
	地域福祉基金	134,260		134,260
	公共施設整備基金	839,204	202,700	1,041,904
	子育て応援基金	700,000	100,000	800,000
	地域雇用創出推進基金	40,718	▲ 1,124	39,594
	商工業振興資金貸付基金	20,000		20,000
	ふるさと応援基金	5,480	2,582	8,062
	住民生活に光をそそぐ交付金事業充当基金	0		0
	臨時交付金事業充当基金	100,000	▲ 100,000	0
	小 計	6,033,159	526,146	6,559,305
国民健康保険	国民健康保険準備金積立金	25,006	20,000	45,006
村営水道	下條村営水道事業維持管理基金	139,839	▲ 15,533	124,306
介護保険	下條村介護保険支払準備基金	13,963	7,448	21,411
	介護従事者処遇改善臨時特例基金	0		0
合 計		6,211,967	538,061	6,750,028

●特別会計決算状況

(単位:千円)

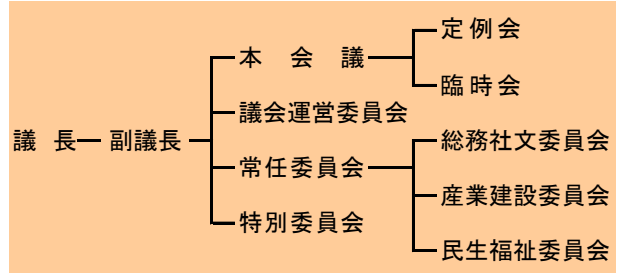
年度	区分	会計区分	歳入決算額	歳出決算額	差引繰越額
平成20年度		国民健康保険	345,954	317,654	28,300
		老人保健	46,083	46,083	0
		村営水道	115,395	112,252	3,143
		介護保険	326,267	323,145	3,122
		計	833,699	799,134	34,565
平成21年度		国民健康保険	351,420	327,715	23,705
		老人保健	2,575	2,575	0
		村営水道	121,500	104,644	16,856
		介護保険	341,025	340,983	42
		計	816,520	775,917	40,603
平成22年度		国民健康保険	337,515	308,534	28,981
		老人保健	27	27	0
		村営水道	155,860	151,624	4,236
		後期高齢	35,153	35,119	34
		介護保険	352,985	345,519	7,466
		計	881,540	840,823	40,717
平成23年度		国民健康保険	371,623	336,723	34,900
		村営水道	112,405	111,011	1,394
		後期高齢	36,159	35,945	214
		介護保険	352,727	352,585	142
		計	872,914	836,264	36,650
平成24年度		国民健康保険	365,418	359,108	6,310
		村営水道	102,375	101,501	874
		後期高齢	37,539	37,442	97
		介護保険	365,424	360,448	4,976
		計	870,756	858,499	12,257
平成25年度		国民健康保険	371,839	347,805	24,034
		村営水道	110,871	108,109	2,762
		後期高齢	37,697	37,695	2
		介護保険	371,274	366,185	5,089
		計	891,681	859,794	31,887
平成26年度		国民健康保険	383,168	357,142	26,026
		村営水道	124,629	122,861	1,768
		後期高齢	42,613	42,613	0
		介護保険	421,766	412,005	9,761
		計	972,176	934,621	37,555

下條村官公庁等施設一覧

官公庁施設名	所在地	TEL(0260)
下條村役場	下條村 睦沢8801-1	27- 2311
下條保育所	下條村 陽阜865	27- 2057
下條小学校	下條村 睦沢8844-1	27- 2111
下條中学校	下條村 睦沢8690-1	27- 1212
下條村民センター	下條村 睦沢8801-1	27- 2311
下條村デイサービスセンター	下條村 睦沢7098	27- 2271
特別養護老人ホーム 第二光の園	下條村 睦沢7103	27- 3566
盲養護老人ホーム 光の園	下條村 睦沢7103	27- 2246
下條村警察官駐在所	下條村 睦沢9286-4	27- 2107
あしたむらんど下條	下條村 睦沢8413-1	27- 1050
下條村図書館	下條村 睦沢8413-1	27- 3585
ヤングコミュニティハウス	下條村 睦沢8580	27- 2252
下條村文化芸能交流センター	下條村 睦沢8413-1	27- 1050(教委)
下條海洋センター 体育館	下條村 睦沢8537	27- 3351
下條村民グラウンド	下條村 睦沢8524	27- 3509
下條温泉 秋桜の湯	下條村 睦沢3405	27- 2600
レスト秋桜	下條村 睦沢3405	27- 3545
リフレッシュパーク下條	下條村 睦沢2530-1	27- 3640
下條郵便局	下條村 睦沢9299-1	27- 2242
陽阜郵便局	下條村 陽阜2005-6	27- 2049
信州みなみ農協 下條支所	下條村 陽阜664-1	27- 1111
下條村商工会	下條村 睦沢8802-2	27- 2226
飯伊森林組合下條事業所	下條村 睦沢8801-1	27- 2329
下條村社会福祉協議会	下條村 陽阜1	27- 2858
道の駅、そばの城	下條村 睦沢4331-5	27- 1151
下條村テニスコート	下條村 睦沢8533-1	
下條村弓道場	下條村 睦沢8532-1	
インドアスポーツセンター	下條村 睦沢2457-1	27- 3766
いきいきらんど下條	下條村 陽阜1	27- 1231
輝山会記念病院 下條診療所	下條村 陽阜1	27- 1191
飯田カントリー倶楽部	下條村 陽阜1081	27- 2345

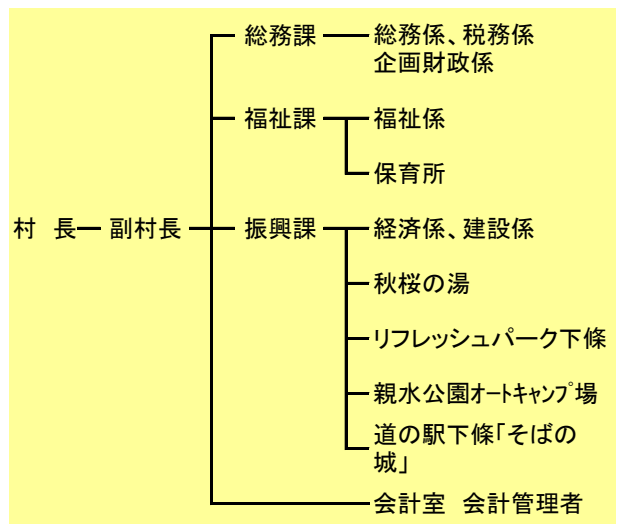
下條村議会・行政機構図

●議会機構図

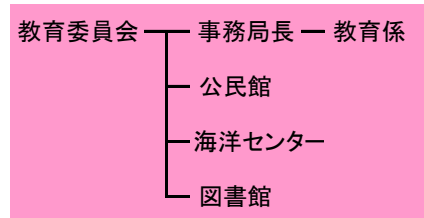


●行政機構図

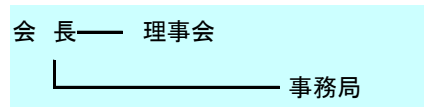
村長事務部局



教育委員会事務部局



下條村社会福祉協議会



農業委員会

