

国 土 利 用 計 画 (下條村計画)

参 考 資 料

平成23年6月

下 條 村

(表1) 計画策定の経過

年	月	日	経	過	等
21.	9		村民意識調査	(村総合計画アンケート調査)	
21.	9		計画策定に関する作業推進体制の整備		
			庁内推進体制の確立		
			作業スケジュールの作成		
22.	8		利用区分別現況調査		
			土地条件調査		
			経済の現況調査		
			村計画に係る計画の掌握		
22.	11	1	計画素案の作成		
23.	1		村計画審議会		
23.	2	～ 5	県との調整		
23.	6		村議会の議決	(6月21日議決)	
23.	6		計画の公表		
23.	7		県知事への報告		

(表2) 村土の利用区分の定義

利用区分	定義	資料	備考
<p>1. 農用地 (1) 農地 (2) 採草放牧地</p>	<p>農地法第2条第1項に定める農地及び採草放牧地の合計である。 耕作の目的に供される土地であって畦畔を含む。 農地以外の土地で、主として耕作または、養畜の事業のための採草又は、家畜の放牧の目的に供されるもの。</p>	<p>農林業市町村別統計書 〃</p>	
<p>2. 森林</p>	<p>国有林と民有林の合計である。なお、林道面積は含まない。 (1) 国有林 ア. 林野庁所管国有林 国有林法第2条に定める国有林野から採草放牧地を除いたもの。 イ. 官行造林 旧公有林野等官行造林第1号の規定に基づき契約を締結しているもの。 (2) 民有林 森林法第2条第1項に定める森林であって、同法同条第3項に定める民有林。</p>	<p>地域森林計画 農林業市町村統計</p>	
<p>3. 原野</p>	<p>「世界農林業センサス林業調査報告書」の「森林以外の草生地」から採草放牧地又は、国有林に係る部分を除いた面積である。</p>	<p>世界農林業センサス林業調査報告書</p>	
<p>4. 水面・河川・水路</p>	<p>水面・河川及び水路の合計である。 (1) 水面 湖沼（人造湖及び天然湖）及び溜池の満水時の水面である。 (2) 河川 河川法第4条に定める一級河川及び同法第6条に定める河川区域。</p>	<p>村溜池台帳 等 地番リスト表 県河川台帳 村建設係資料</p>	

利用区分	定 義	資 料	備 考
5. 道 路	<p>(3) 水路 農業用排水路</p> <p>一般道路・農道及び林道の合計である。車道部（車道・中央部・路肩）・歩道部・自動車道部、及び法面等からなる。</p> <p>(1) 一般道路 道路法第2条第1項に定める道路。</p> <p>(2) 農 道 農地面積に一定率を乗じた圃場内農道及び村道台帳の農道延長に一定幅員を乗じた圃場外農道。</p> <p>(3) 林 道 国有林林道及び民有林林道。</p>	<p>水路面積は以下の算式による。 水路面積＝（整備済水田面積×整備済水田の水路率）＋（未整備水田面積×未整備水田の水路率）</p> <p>国道及び県道 長野県飯田建設事務所資料より 村村道台帳による</p> <p>村農道台帳による</p> <p>村林道台帳による</p>	
6. 宅 地 (1) 住宅地 (2) 工業用地 (3) その他の宅地	<p>建設の敷地及び建物の維持又は、効用を果たすために必要な土地である。</p> <p>「固定資産の価格等の概要調書」の評価総地積の住宅用地を非課税地積のうち県営住宅用地・市町村営住宅地及び公務員住宅用地を加えたもの。</p> <p>「工業統計表（用地・用水編）」にいう「事業所敷地面積」を従業員10人以上の事業所敷地面積に補正したもの。</p> <p>(1)・(2)の区分のいずれにも該当しない宅地。</p>	<p>工業統計調査</p> <p>「宅地」から(1)住宅地及び(2)工業用地を除く。</p>	
7. その他	<p>村土面積から「農用地」「森林」「水面・河川・水路」「道路」及び「宅地」の各面積を除いたもの。</p>		

(表3) 計画における主要指標

(1) 人口年齢

ア. 年齢5歳階級別人口

(単位：人・%)

年度 年齢	60		2		7		12		17		20		22		27		32	
	人口	比率	人口	比率	人口	比率	人口	比率	人口	比率	人口	比率	人口	比率	人口	比率	人口	比率
総数	4,049	100%	3,859	100%	4,004	100%	4,075	100%	4,210	100%	4,220	100%	4,203	100%	4,199	100%	4,149	100%
0～4	174	4.3%	172	4.5%	226	5.6%	230	5.60%	252	6.00%	244	5.80%	738	17.5%	717	17.1%	662	16.0%
5～9	265	6.5%	191	4.9%	216	5.4%	232	5.70%	249	5.90%	240	5.70%						
10～14	288	7.1%	271	7.0%	198	4.9%	220	5.40%	234	5.60%	238	5.60%						
15～19	217	5.4%	237	6.1%	225	5.6%	190	4.70%	206	4.90%	219	5.20%	2,260	53.8%	2,238	53.3%	2,233	53.8%
20～24	207	5.1%	162	4.2%	186	4.6%	182	4.50%	139	3.30%	169	4.00%						
25～29	222	5.5%	180	4.7%	203	5.1%	203	5.00%	235	5.60%	173	4.10%						
30～34	209	5.2%	203	5.3%	216	5.4%	223	5.50%	238	5.70%	276	6.50%						
35～39	269	6.6%	232	6.0%	233	5.8%	212	5.20%	209	5.00%	218	5.20%						
40～44	237	5.9%	261	6.8%	249	6.2%	242	5.90%	234	5.60%	223	5.30%						
45～49	254	6.3%	225	5.8%	267	6.7%	254	6.20%	244	5.80%	245	5.80%						
50～54	275	6.8%	244	6.3%	228	5.7%	272	6.70%	262	6.20%	231	5.50%						
55～59	335	8.3%	261	6.8%	247	6.2%	236	5.80%	269	6.40%	298	7.10%						
60～64	326	8.0%	320	8.3%	263	6.6%	266	6.50%	230	5.50%	222	5.30%	1,205	28.7%	1,244	29.6%	1,254	30.2%
65～69	213	5.3%	305	7.9%	323	8.1%	257	6.30%	247	5.90%	248	5.90%						
70～74	228	5.6%	190	4.9%	293	7.3%	308	7.60%	250	5.90%	229	5.40%						
75～79	167	4.1%	204	5.3%	167	4.2%	263	6.50%	301	7.10%	274	6.50%						
80～84	105	2.6%	110	2.9%	155	3.9%	131	3.20%	216	5.10%	246	5.80%						
85～89	48	1.2%	63	1.6%	109	2.7%	154	3.80%	195	4.60%	227	5.40%						
90以上	10	0.2%	28	0.7%														

イ. 人口等の推移

項目 \ 年	60	2	7	12	17	22	27	32
1. 人口 総人口(人)	4,049	3,859	4,004	4,075	4,210	4,203	4,199	4,149
2. 世帯 普通世帯数(世帯)	991	983	1,028	1,086	1,158	1,187	1,186	1,172
3. 高齢化 65歳以上人口(人)	771	900	1,047	1,113	1,209	1,205	1,244	1,254
4. 義務教育 該当年齢人口(人)	520	418	367	411	427	425	425	420
5. 労働力供給 労働力人口(人)	2,470	2,411	2,418	2,337	2,289	2,285	2,283	2,256

ウ. 産業別就業人口

(単位：人・%)

年 産業別分数	60		2		7		12		17		22		27		32	
	人	%	人	%	人	%	人	%	人	%	人	%	人	%	人	%
総数	2,451	100.0	2,401	100.0	2,369	100.0	2,294	100.0	2,208	100.0	2,204	100.0	2,201	100.0	2,175	100.0
第1次産業	977	39.9	874	36.4	723	30.5	619	27.0	594	26.9	584	26.5	568	25.8	544	25.0
農業	960	39.2	850	35.4	716	30.2	613	26.7	591	26.8						
林業	17	0.7	22	0.9	5	0.2	4	0.2	2	0.1						
漁業	0	0.0	2	0.1	2	0.1	2	0.1	1	0.0						
第2次産業	818	33.4	849	35.4	817	34.5	791	34.5	692	31.3	691	31.4	690	31.4	682	31.4
鉱業	9	0.4	9	0.4	15	0.6	3	0.1	2	0.1						
建設業	306	12.5	326	13.6	318	13.4	338	14.7	255	11.5						
製造業	503	20.5	514	21.4	484	20.4	450	19.6	435	19.7						
第3次産業	653	26.6	677	28.2	829	35.0	884	38.5	920	41.7	929	42.1	943	42.8	949	43.6
卸小売業	207	8.4	238	9.9	267	11.3	250	10.9	248	11.2						
金融・保険・不動産業	7	0.3	9	0.4	19	0.8	18	0.8	13	0.6						
運輸・通信業	74	3.0	72	3.0	70	3.0	78	3.4	57	2.6						
電気・ガス・水道業	11	0.4	11	0.5	9	0.4	12	0.5	5	0.2						
サービス業	290	11.8	287	12.0	400	16.9	460	20.1	536	24.3						
公務	64	2.6	60	2.5	64	2.7	66	2.9	59	2.7						
分類不能	3	0.1	1	0.0	0	0.0	0	0.0	2	0.1	0	0.0	0	0.0	0	0.0

(2) 経済関係

ア. 村民所得

(単位：万円)

項目 \ 年	60	2	7	12	17	20	27	32
農業粗生産額	205,000	203,400	179,100	167,000	147,000	140,000	138,000	135,000
工業出荷額	789,643	997,181	1,187,790	908,117	971,055	1,260,526	1,300,000	1,320,000
商品販売額	295,557	320,767	339,602	328,734	254,186	263,951	268,000	276,000

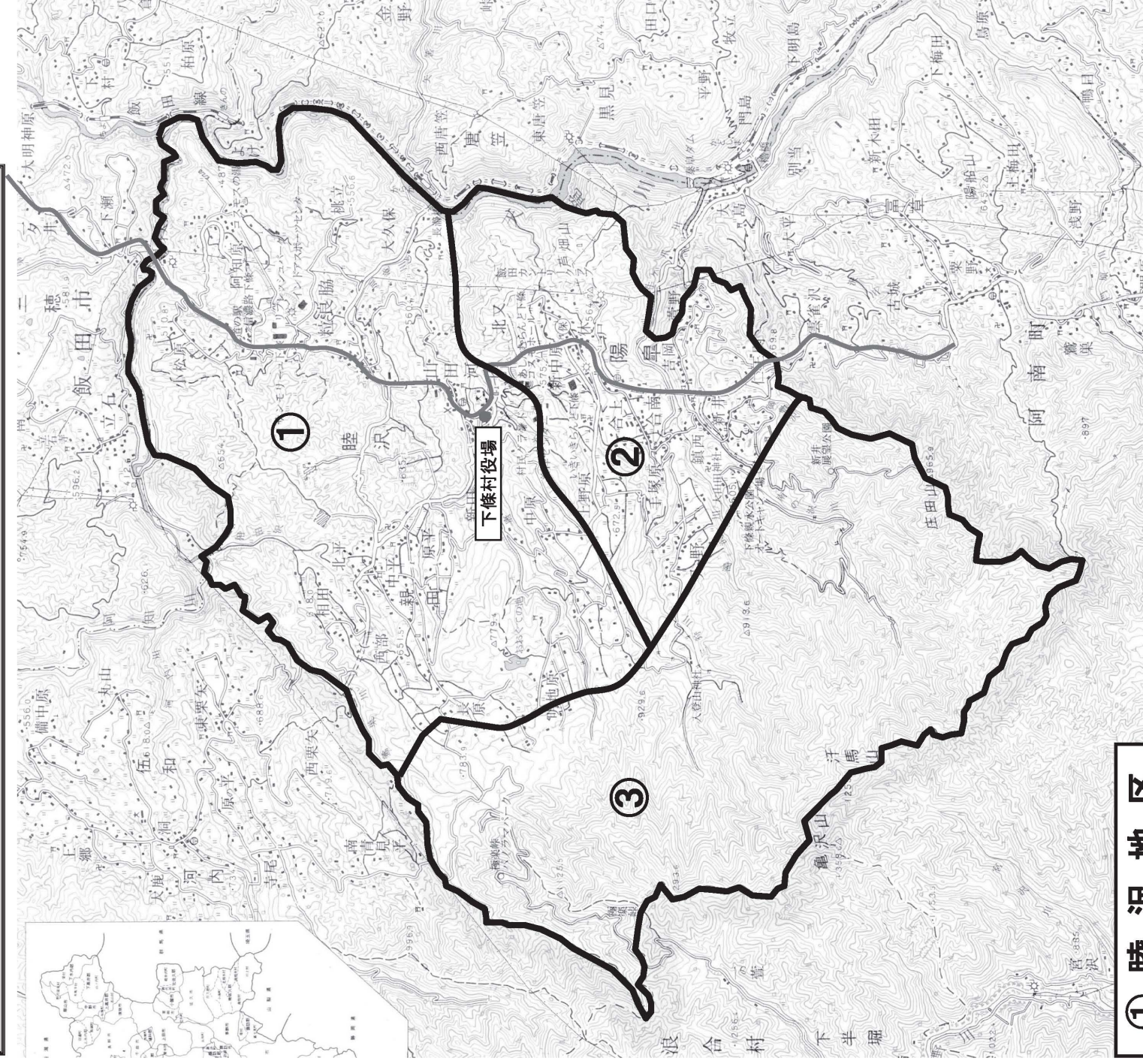
イ. 労働生産性

(単位：万円、人)

産業別 \ 年	60	2	7	12	17	20	27	32	
農業	一人当たりの生産額	214	239	250	272	249	237	244	249
	就業人口	960	850	716	613	591	591	566	542
工業	一人当たりの生産額	1,735	1,820	2,055	1,666	2,111	2,578	2,600	2,598
	就業人口	455	548	578	545	460	489	500	508
商業	一人当たりの生産額	2,157	2,394	2,205	1,619	1,188	1,211	1,207	1,200
	就業人口	137	134	154	203	214	218	222	230

下條村全図

(表4)計画における地域区分図



① 睦沢地区

② 陽阜地区

③ 山麓地区

(表5) 利用区分ごとの村土地利用の推進

(単位：ha)

利用区分 \ 年	12	13	14	15	16	17	20	27	32
農用地	434	435	436	439	440	442	441	440	437
農地	434	435	436	439	440	442	441	440	437
採草放牧地	0	0	0	0	0	0	0	0	0
森林	2,612	2,612	2,612	2,612	2,612	2,619	2,619	2,626	2,633
原野	0	0	0	0	0	0	0	0	0
水面・河川・水路	114	114	114	114	114	114	114	114	114
道路	85	86	86	86	88	88	93	94	95
宅地	114	114	114	117	117	118	120	121	122
住宅地	79	79	79	80	80	80	81	81	82
工業用地	2	2	2	2	2	2	2	3	3
その他の宅地	33	33	33	35	35	36	37	37	37
その他	407	405	404	398	395	385	379	371	365
合計	3,766	3,766	3,766	3,766	3,766	3,766	3,766	3,766	3,766
市街地	0	0	0	0	0	0	0	0	0

(表6) 平成32年利用区分ごとの規模の目標の考え方

利用区分	説明
1. 農用地	<p>農畜産物の生産性の向上、農業経営の安定を目標として、農業生産の増大に必要な農地の確保と整備を図る。</p> <p>農用地の転用は、道路へ 1ha、宅地へ 1ha、森林及びリゾートへ 2ha程度とする。</p>
2. 森林	<p>木材生産等の経済的機能及び村土の保全・水源かん養・自然環境の保全等、公益的機能を総合的に発揮し得るよう、必要な森林の確保と整備を図る。また、森林を利用した自然とのふれあいゾーン及びスポーツ・レクリエーション・リゾートゾーン等、自然と調和した多目的活用により、総合的活用を図る。このため、道路へ 1ha、宅地へ 1ha、また、農用地から 2ha、その他から 12ha程度の転換を図り、2,633ha程度とする。</p>
3. 原野	
4. 水面・河川・水路	<p>災害等を防止するための河川の整備、水資源開発及び農業用排水路の整備等に要する用地の確保を図り、114ha程度とする。</p>
5. 道路	<p>一般道路については、良好な生活と生産基盤整備を進めるため、必要な用地の確保を図る。</p>
6. 宅地	<p>宅地については、良好な居住環境や、工業生産の増加を目標に必要な用地の確保を図る。このため、森林から 1ha、農用地から 1ha程度の転換を図り、122ha程度とする。</p>
7. その他	<p>その他については、村民の生活向上の重要性及びニーズの多様化を踏まえて必要な用地の確保を図る。このため、森林等への転換を図り、365ha程度とする。</p>

(表7) 村土地利用の変化

(単位: ha・%)

利用区分	年	20年		27年		32年		増 減	
		面積	構成比	面積	構成比	面積	構成比	(27-20)	(32-20)
農用地		441	11.7	440	11.7	437	11.6	△ 1	△ 4
	農地	441	11.7	440	11.7	437	11.6	△ 1	△ 4
	採草放牧地	0	0.0	0	0.0	0	0.0	0	0
森林		2,619	69.5	2,626	69.7	2,633	69.9	7	14
原野		0	0.0	0	0.0	0	0.0	0	0
水面・河川・水路		114	3.0	114	3.0	114	3.0	0	0
道路		93	2.5	94	2.5	95	2.5	1	2
宅地		120	3.2	121	3.2	122	3.2	1	2
	住宅地	81	2.1	81	2.1	82	2.2	0	1
	工業用地	2	0.1	3	0.1	3	0.1	1	1
	その他の宅地	37	1.0	37	1.0	37	1.0	0	0
その他		379	10.1	371	9.9	365	9.7	△ 8	△ 14
合計		3,766	100.0	3,766	100.0	3,766	100.0	0	0
市街地		0	0.0	0	0.0	0	0.0	0	0

(表8-1) 農用地面積と関係指標の推移と目標

年	農用地面積			人口	農業就農人口	人口1人当り農用地面積	農業就業人口1人当り農用地面積
	農地	採草放牧地	計				
平成12年	434 ha	0 ha	434 ha	4,075 人	613 人	1,065 m ²	7,080 m ²
平成13年	435 ha	0 ha	435 ha	4,141 人	613 人	1,050 m ²	7,096 m ²
平成14年	436 ha	0 ha	436 ha	4,173 人	613 人	1,045 m ²	7,113 m ²
平成15年	439 ha	0 ha	439 ha	4,161 人	613 人	1,055 m ²	7,162 m ²
平成16年	440 ha	0 ha	440 ha	4,216 人	613 人	1,044 m ²	7,178 m ²
平成17年	442 ha	0 ha	442 ha	4,210 人	591 人	1,050 m ²	7,479 m ²
平成20年	441 ha	0 ha	441 ha	4,220 人	591 人	1,045 m ²	7,462 m ²
平成27年	440 ha	0 ha	440 ha	4,199 人	566 人	1,048 m ²	7,774 m ²
平成32年	437 ha	0 ha	437 ha	4,149 人	542 人	1,053 m ²	8,063 m ²

(表8-2) 森林面積と関係指標の推移と目標

年	森林面積	人口	村面積	人口1人当り森林面積	村面積に占める森林面積の割合
平成12年	2,612 ha	4,075 人	3,766 ha	6,410 m ²	69.4 %
平成13年	2,612 ha	4,141 人	3,766 ha	6,308 m ²	69.4 %
平成14年	2,612 ha	4,173 人	3,766 ha	6,259 m ²	69.4 %
平成15年	2,612 ha	4,161 人	3,766 ha	6,277 m ²	69.4 %
平成16年	2,612 ha	4,216 人	3,766 ha	6,195 m ²	69.4 %
平成17年	2,619 ha	4,210 人	3,766 ha	6,221 m ²	69.5 %
平成20年	2,619 ha	4,220 人	3,766 ha	6,206 m ²	69.5 %
平成27年	2,626 ha	4,199 人	3,766 ha	6,254 m ²	69.7 %
平成32年	2,633 ha	4,149 人	3,766 ha	6,346 m ²	69.9 %

(表8-3) 水面・河川・水路面積の推移と目標

年	水面・河川・水路面積				村土面積	村土面積に占める水面 河川・水路面積の割合
	水面	河川	水路	計		
平成12年	3 ha	105 ha	6 ha	114 ha	3,766 ha	3.0 %
平成13年	3 ha	105 ha	6 ha	114 ha	3,766 ha	3.0 %
平成14年	3 ha	105 ha	6 ha	114 ha	3,766 ha	3.0 %
平成15年	3 ha	105 ha	6 ha	114 ha	3,766 ha	3.0 %
平成16年	3 ha	105 ha	6 ha	114 ha	3,766 ha	3.0 %
平成17年	3 ha	105 ha	6 ha	114 ha	3,766 ha	3.0 %
平成20年	3 ha	105 ha	6 ha	114 ha	3,766 ha	3.0 %
平成27年	3 ha	105 ha	6 ha	114 ha	3,766 ha	3.0 %
平成32年	3 ha	105 ha	6 ha	114 ha	3,766 ha	3.0 %

(表8-4) 道路面積の推移と目標

年	道路面積				推移	村土面積	村土面積に占める 道路面積の割合
	一般道路	農道	林道	計			
平成12年	69 ha	6 ha	10 ha	85 ha	100.0 %	3,766 ha	2.26 %
平成13年	70 ha	6 ha	10 ha	86 ha	101.2 %	3,766 ha	2.28 %
平成14年	70 ha	6 ha	10 ha	86 ha	100.0 %	3,766 ha	2.28 %
平成15年	70 ha	6 ha	10 ha	86 ha	100.0 %	3,766 ha	2.28 %
平成16年	72 ha	6 ha	10 ha	88 ha	102.3 %	3,766 ha	2.34 %
平成17年	72 ha	6 ha	10 ha	88 ha	100.0 %	3,766 ha	2.34 %
平成20年	77 ha	6 ha	10 ha	93 ha	105.7 %	3,766 ha	2.47 %
平成27年	78 ha	6 ha	10 ha	94 ha	101.1 %	3,766 ha	2.50 %
平成32年	79 ha	6 ha	10 ha	95 ha	101.1 %	3,766 ha	2.52 %

(表8-5) 宅地面積の推移と目標

年	区分	住宅地面積	工業用地	その他の宅地	計
平成12年		79 ha	2 ha	33 ha	114 ha
平成13年		79 ha	2 ha	33 ha	114 ha
平成14年		79 ha	2 ha	33 ha	114 ha
平成15年		80 ha	2 ha	35 ha	117 ha
平成16年		80 ha	2 ha	35 ha	117 ha
平成17年		80 ha	2 ha	36 ha	118 ha
平成20年		81 ha	2 ha	37 ha	120 ha
平成27年		81 ha	3 ha	37 ha	121 ha
平成32年		82 ha	3 ha	37 ha	122 ha

(表8-7) 工業用地面積と関係指標の推移と目標

年	区分	工業用地面積	従業者数	従業者1人当りの工業用地面積
平成12年		2 ha	545 人	37 m ²
平成13年		2 ha	464 人	43 m ²
平成14年		2 ha	483 人	41 m ²
平成15年		2 ha	467 人	43 m ²
平成16年		2 ha	446 人	45 m ²
平成17年		2 ha	460 人	43 m ²
平成20年		2 ha	489 人	41 m ²
平成27年		3 ha	500 人	60 m ²
平成32年		3 ha	508 人	59 m ²

(表8-6) 住宅地面積と関係指標の推移と目標

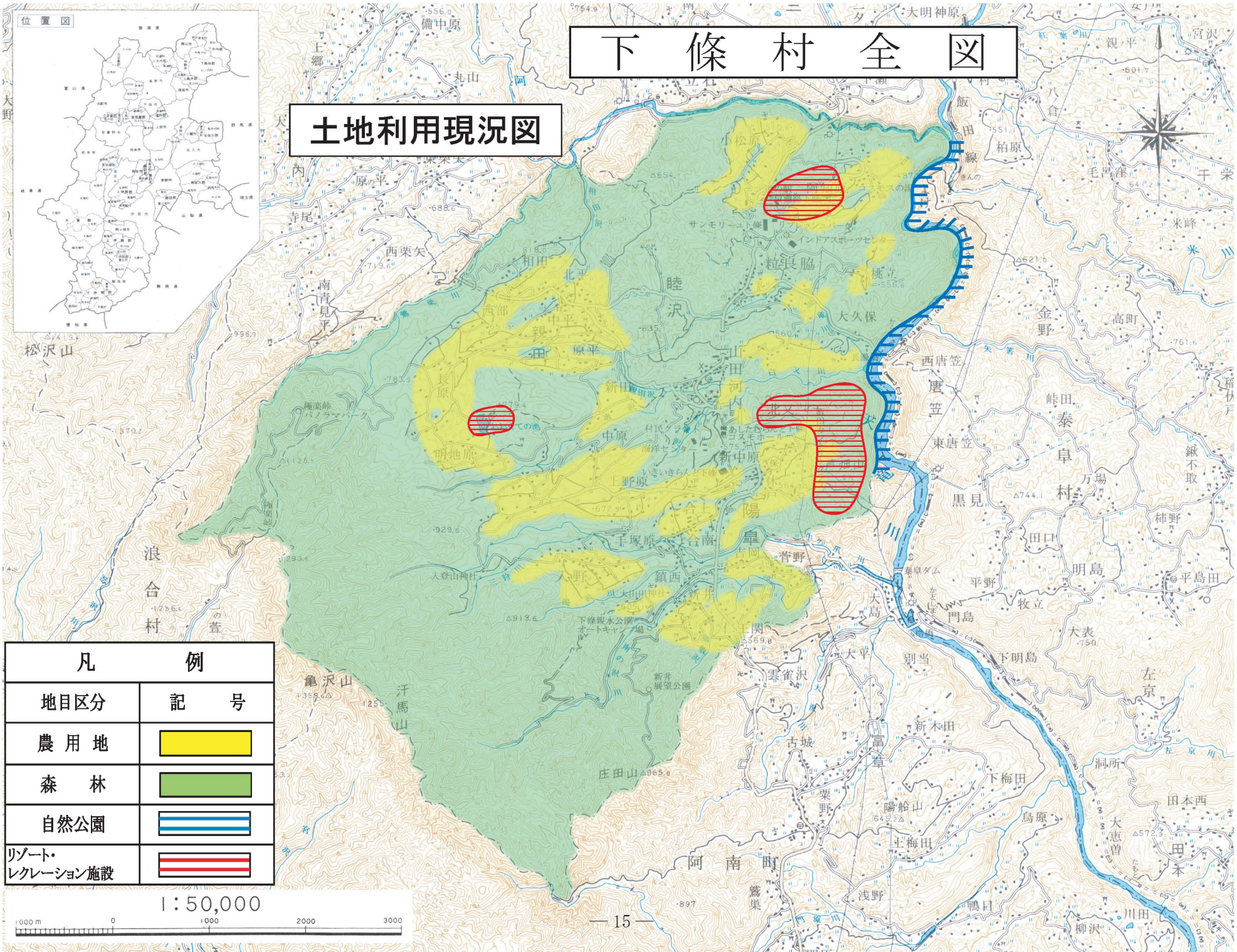
年	区分	住宅地面積	普通世帯数	1世帯当り住宅地面積
平成12年		79 ha	1,086 世帯	727 m ²
平成13年		79 ha	1,121 世帯	705 m ²
平成14年		79 ha	1,138 世帯	694 m ²
平成15年		80 ha	1,198 世帯	668 m ²
平成16年		80 ha	1,205 世帯	664 m ²
平成17年		80 ha	1,158 世帯	691 m ²
平成20年		81 ha	1,187 世帯	682 m ²
平成27年		81 ha	1,155 世帯	701 m ²
平成32年		82 ha	1,141 世帯	719 m ²

(表8-8) その他の宅地面積と関係指標の推移と目標

年	区分	その他の宅地面積	人口	人口1人当りのその他の宅地面積
平成12年		33 ha	4,075 人	81.0 m ²
平成13年		33 ha	4,141 人	79.7 m ²
平成14年		33 ha	4,173 人	79.1 m ²
平成15年		35 ha	4,161 人	84.1 m ²
平成16年		35 ha	4,216 人	83.0 m ²
平成17年		36 ha	4,210 人	85.5 m ²
平成20年		37 ha	4,220 人	87.7 m ²
平成27年		37 ha	4,199 人	88.1 m ²
平成32年		37 ha	4,149 人	89.2 m ²

下條村 全図

土地利用現況図

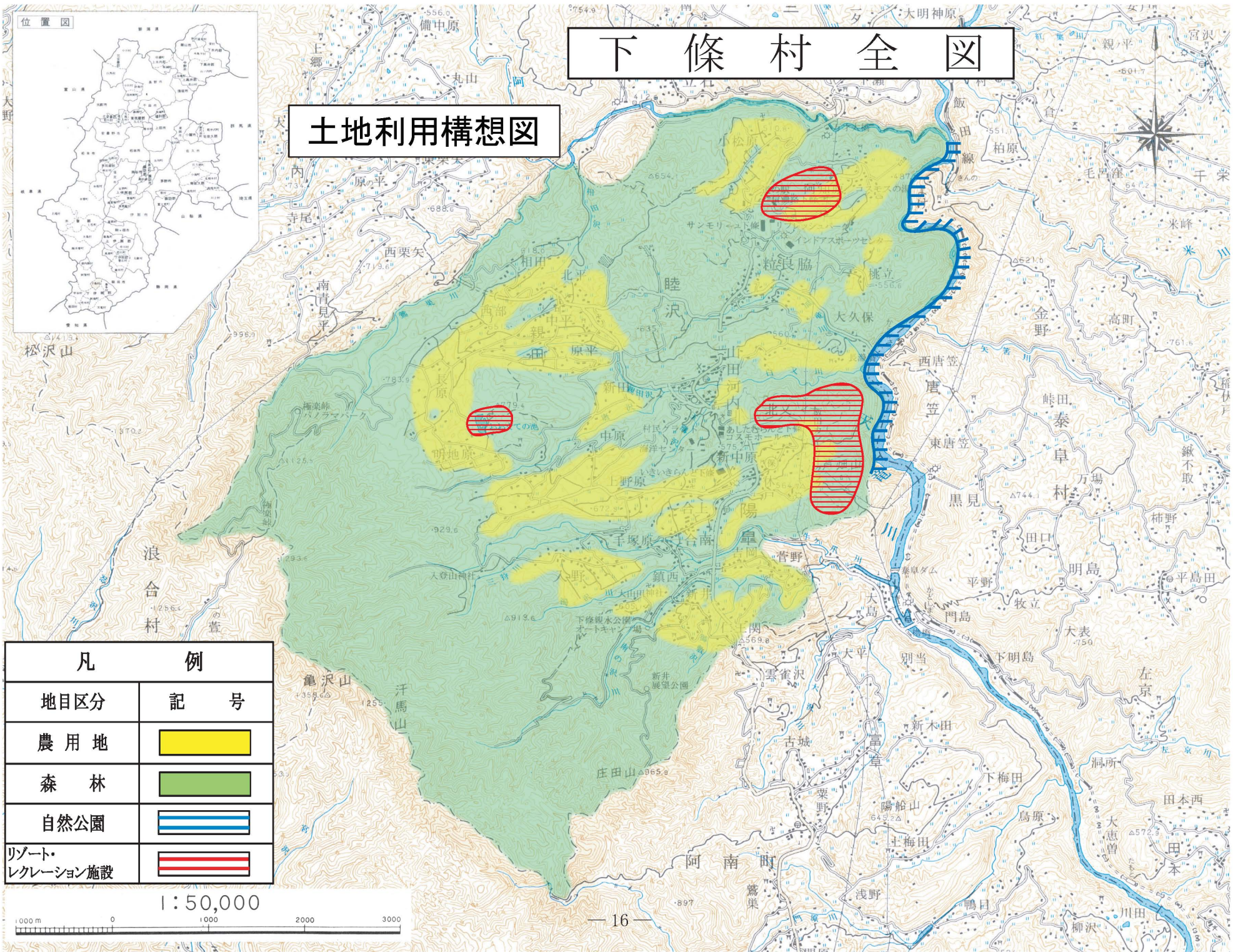


凡 例	
地目区分	記 号
農用地	
森 林	
自然公園	
リゾート・レクリエーション施設	



下條村全図

土地利用構想図



凡 例	
地目区分	記 号
農用地	
森 林	
自然公園	
リゾート・レクリエーション施設	

